



UNIONCAMERE

Start up e Finanza: istruzioni per l'uso

LE MISURE DEL SISTEMA CAMERALE

Danilo Maiocchi

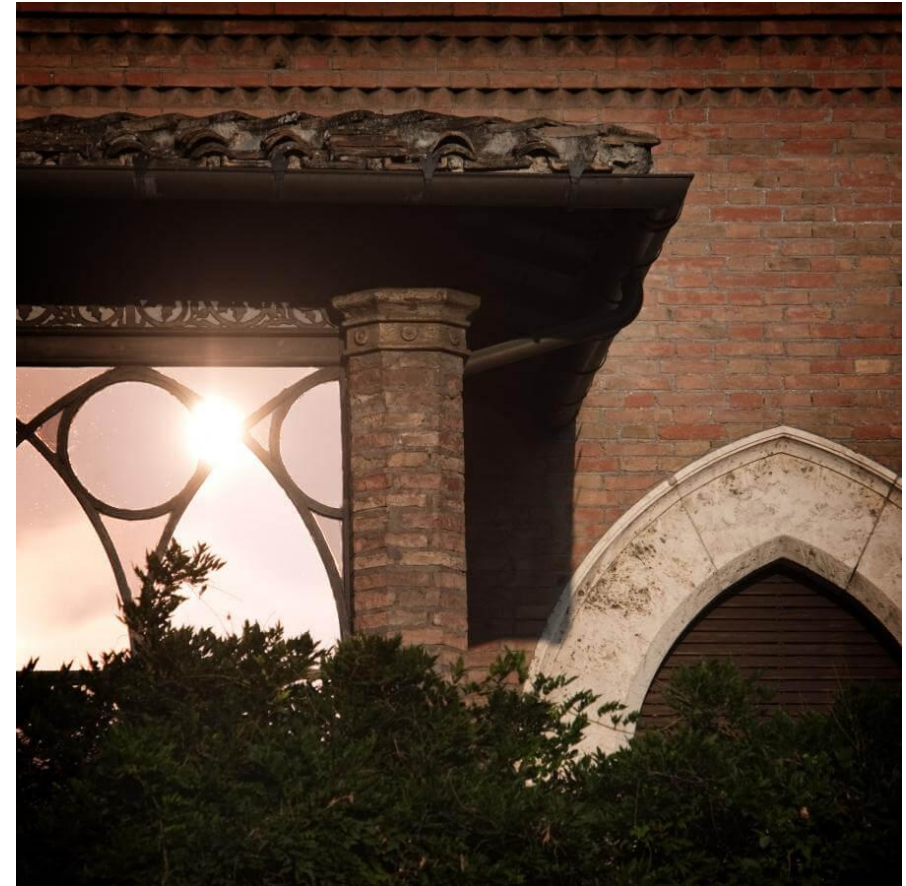
21 gennaio 2025



LE MISURE DEL SISTEMA CAMERALE

Progetti e servizi finalizzati a supportare:

- ✓ la ricerca di **fonti di finanziamento**,
- ✓ lo sviluppo strategico e la costruzione di un **business plan**,
- ✓ il raggiungimento di una ottimale **sostenibilità** finanziaria e ambientale,
- ✓ i processi di innovazione tramite il coinvolgimento di una estesa rete di **centri di innovazione tecnologica, incubatori e acceleratori, Università e centri di ricerca.**



STARTUP: FINANZA E INNOVAZIONE

Il **focus sulla finanza** ha assunto un rilievo e un'articolazione sempre maggiore nel sistema di servizi dedicato alle startup innovative, rendendo le Camere di commercio punti di riferimento territoriali.

I TEMI

Credito bancario e finanza complementare e innovativa

Valutazione finanziaria

Fattori ESG per l'accesso al credito

Prevenzione e sostenibilità finanziaria

Incentivi, contributi, agevolazioni

Fintech

GLI STRUMENTI

E-LEARNING

WEBINAR
CONVEGNI
WORKSHOP

BANDI E
MISURE
CAMERALI

AFFIANCAMENTO
PERSONALIZZATO

STRUMENTI
DIGITALI

SERVIZI DIGITALI

 **Libra**

 **ESGpass**

finnexta

 **Portale Agevolazioni**





UNIONCAMERE

GLI STRUMENTI DELLE CAMERE DI COMMERCIO



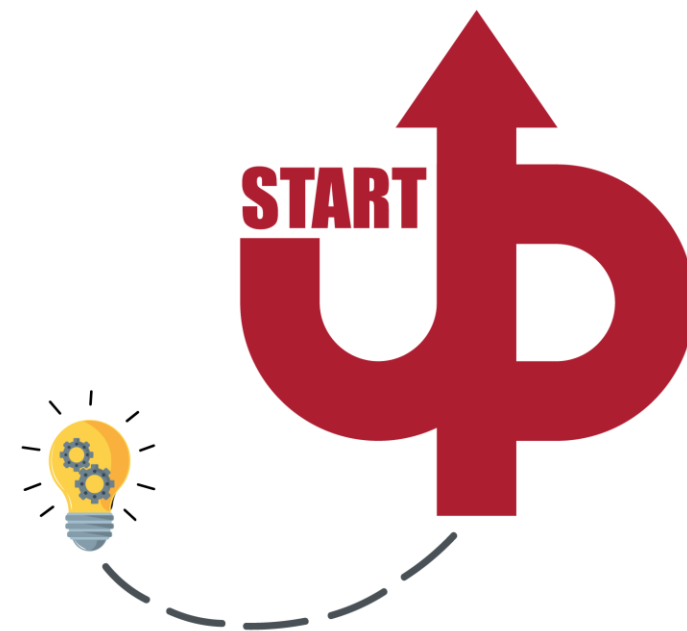
BANDI E AGEVOLAZIONI DEL SISTEMA CAMERALE

Il Sistema camerale mette a disposizione un **articolato sistema di bandi, incentivi e contributi** per favorire l'avvio d'impresa e l'innovazione.

Sono disponibili numerose **misure per l'avvio e lo sviluppo di imprese di cui le stesse startup innovative possono beneficiare**. In taluni casi, le startup innovative beneficiano della condizione di fornitori di servizi ammissibili in ambito digitalizzazione.

Tra i principali **ambiti strategici** delle misure, ritroviamo ad esempio:

- Misure dedicate alle startup innovative
- Creazione di startup
- Sviluppo d'impresa
- Innovazione tecnologica
- Digitalizzazione e doppia transizione
- Internazionalizzazione



AFFIANCAMENTO E SVILUPPO | QUALCHE ESEMPIO

FORMAZIONE E PROGETTI PER LA NASCITA E LO SVILUPPO DI IMPRESE INNOVATIVE

L'Incubatore di Bergamo Sviluppo

Il progetto. La struttura della Camera di commercio sostiene la nascita e lo sviluppo di nuove idee d'impresa. A disposizione dei partecipanti, spazi attrezzati, formazione, consulenza e partecipazione a fiere di settore.

L'imprenditorialità è generalmente considerata il motore dello sviluppo economico, di conseguenza, la figura dell'imprenditore può essere definita come il filo conduttore che lega l'innovazione al mercato. Lo start up diventano quindi un veicolo attraverso cui l'innovazione raggiunge il mercato. L'arrivo di una nuova attività imprenditoriale è però un processo complesso e

Incubatore d'impresa: dove le idee si trasformano in impresa

Spazi attrezzati e servizi personalizzati per supportare la progettazione del progetto imprenditoriale: questo quanto offre ai partecipanti la struttura dell'Incubatore d'impresa, situata a Dalmine, all'interno del POINT-Polo per l'Innovazione Tecnologica della Provincia di Bergamo.

L'Incubatore d'Impresa ha sede al Point di Dalmine, Polo per l'Innovazione Tecnologica della Provincia di Bergamo, un contesto in cui trovano spazio aziende e progetti diretti e collegati all'innovazione e che può favorire la nascita di start up orientate alla creazione di servizi/prodotti ad alto coefficiente innovativo. La collocazione dell'Incubatore al Point dichiara Miriam Gualini,

Destinatari	Servizi offerti	Informazioni
		
Start-up e PMI	Spazi attrezzati e servizi personalizzati	Bilancio e moduli consultabili su www.incubatore.bergamo.it/bilancio Per informazioni contattare

Camera di Commercio Pordenone - Udine | punto impresa digitale | innexta

START UP E PMI INNOVATIVE

Finanziarsi sul mercato

CAMERA DI COMMERCIO BERGAMO | Bergamo Sviluppo | SdM - Scuola di Alta Formazione | innexta

START ME UP

PERCORSO DI ALTA FORMAZIONE PER LO SVILUPPO DI AUTOIMPRENDITORIALITÀ

54 ORE DI FORMAZIONE ONLINE
VOUCHER DI CONSULENZA INDIVIDUALE

PERCORSO GRATUITO RIVOLTO AD ASPIRANTI IMPRENDITORI
ISCRIZIONI ENTRO IL 18 MAGGIO SU www.bergamosviluppo.it

CAMERA DI COMMERCIO COSENZA | innexta

STARTUP E CREDITO

progetto A.Mi.Co. e La Suite Finanziaria

POLITECNICO MILANO 1863 SCHOOL OF MANAGEMENT | CAMERA DI COMMERCIO MILANO MONZASBRANZA LODI | UNIONCAMERE | innexta

Osservatori Entrepreneurship Finance & Innovation
6° Quaderno di Ricerca
La Finanza Alternativa per le PMI in Italia

STUDIO, RICERCA E ANALISI



STRUMENTI E-LEARNING

- 1) minibond
- 2) crowdfunding
- 3) invoice trading
- 4) direct lending
- 5) tokenization e crypto-asset
- 6) private equity e venture capital
- 7) quotazione in Borsa



UNIONCAMERE

I SERVIZI DIGITALI





QUALCHE NUMERO...

OLTRE 2000 RICHIESTE DI SERVIZIO DALLE IMPRESE

OLTRE 1500 IMPRESE PARTECIPANTI ALLE ATTIVITÀ FORMATIVE

COMPILAZIONE
FORM DI
RICHIESTA

RICEZIONE
REPORT
PERSONALIZZATO

REALIZZAZIONE
INCONTRO
ONE-TO-ONE

IL FLUSSO DI SERVIZIO

GRAZIE AL **PORTALE AGEVOLAZIONI - OPERATIVO DA 5 MESI** - LE IMPRESE, GLI ASPIRANTI IMPRENDITORI E IMPRENDITRICI, LE **STARTUP** E LE **IMPRESE INNOVATIVE** POSSONO RICEVERE UN SERVIZIO INFORMATIVO E DI AFFIANCAMENTO PERSONALIZZATO DI PRIMO LIVELLO GRATUITO E SU MISURA IN BASE ALLE SPECIFICHE NECESSITÀ.

IL SERVIZIO È EROGATO TRAMITE UNA PIATTAFORMA DIGITALE AD ESCLUSIVA DISPOSIZIONE DELLE CAMERE DI COMMERCIO, **HUB TERRITORIALI PER LA FINANZA D'IMPRESA**.



finnexta

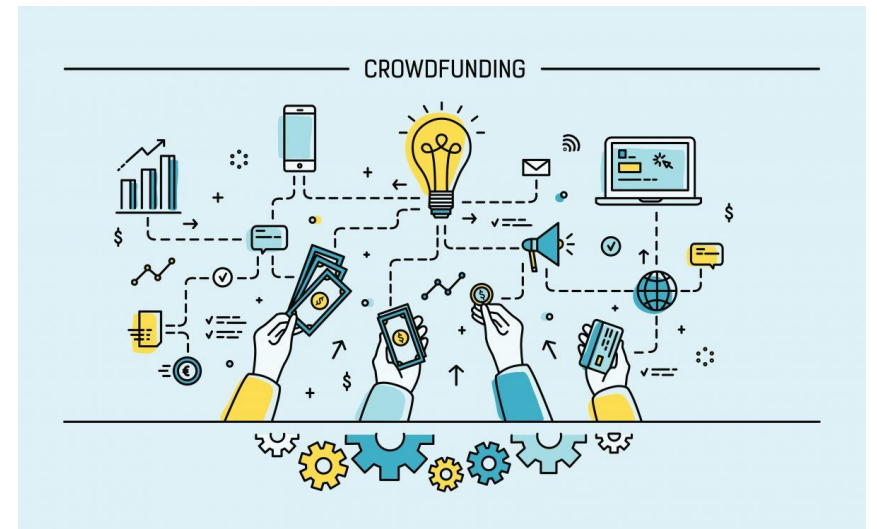
LA PIATTAFORMA DI CROWDFUNDING DEL SISTEMA CAMERALE

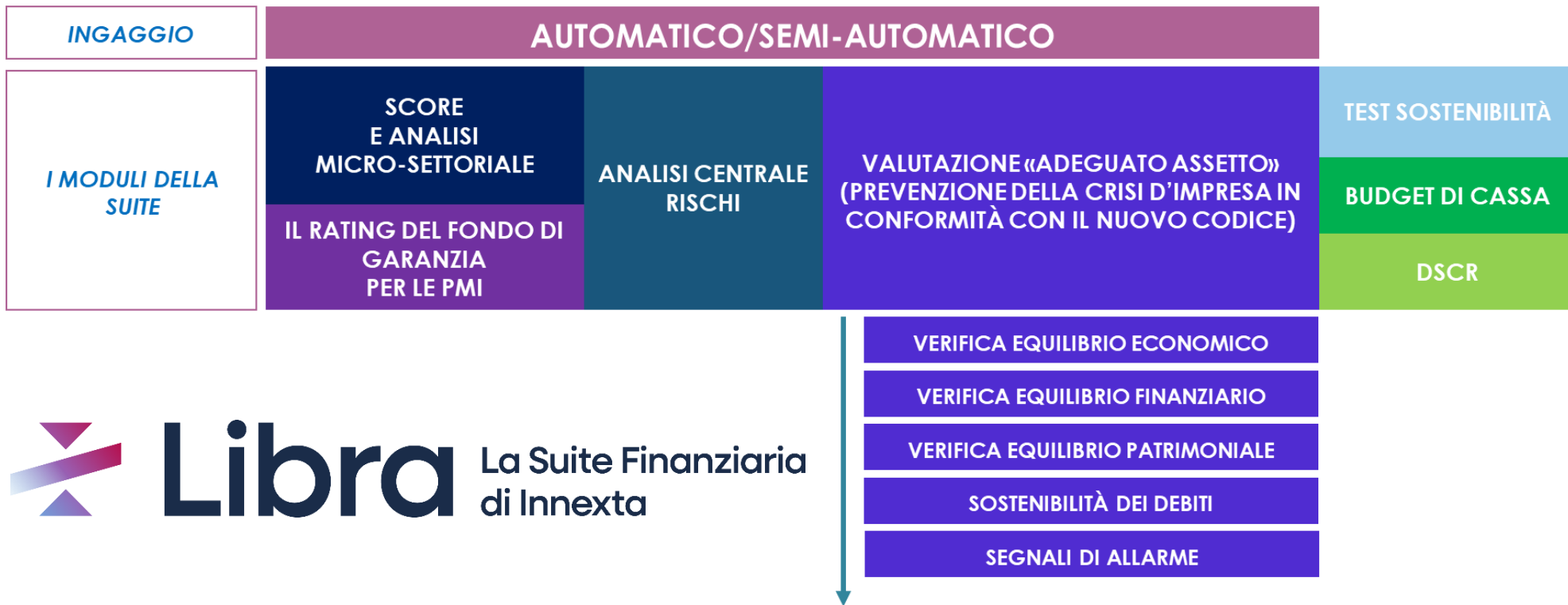
Finnexta è la **piattaforma di equity crowdfunding dedicata alla raccolta di capitale di rischio** per le startup e le piccole e medie imprese. Il progetto ha l'obiettivo di generare sinergie e raccordi tra Camera di commercio, imprese e startup, il mondo dell'innovazione e accademico, il mondo associativo e il settore creditizio.

Finnexta è stata progettata per contribuire alla crescita della finanza innovativa e dell'intero sistema del crowdfunding italiano, lavorando in una **logica collaborativa e di networking con gli operatori di mercato**, gli altri gestori, nonché con i professionisti e le associazioni che affiancano le imprese.



Nel 2023, anno di lancio del portale, Finnexta si colloca al sesto posto dei portali di equity crowdfunding italiani per volume di capitale raccolto





 **Libra** La Suite Finanziaria di Innexa

Una volta avviata e consolidata la propria operatività, le startup innovative necessitano di strumenti e modelli utili a monitorare nel tempo la propria situazione economico-finanziaria, garantire capitali per il proprio sviluppo ed evitare di incorrere in situazioni di squilibrio. Una **condizione necessaria per la continuità e la competitività**.

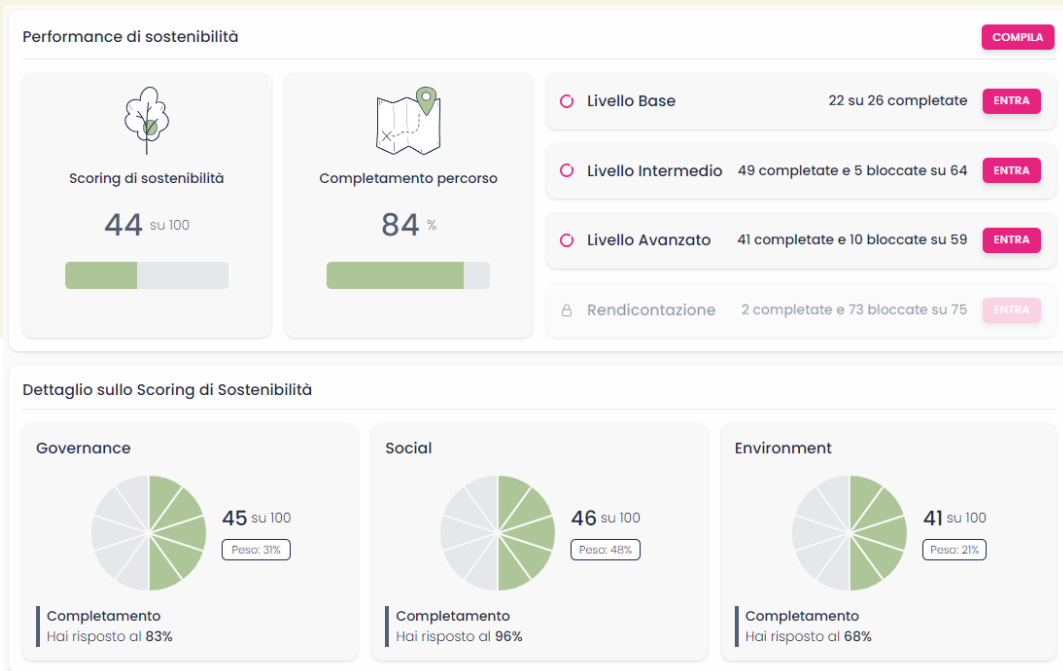
Libra è la piattaforma digitale per l'autovalutazione economico-finanziaria messa a disposizione dal sistema camerale per agevolare le imprese in ambiti quali sostenibilità finanziaria, prevenzione della crisi e accesso al credito.

SONO OLTRE 4000, AD OGGI, GLI ASSESSMENT APPROFONDITI RILASCIATI TRAMITE LA PIATTAFORMA

FINANCIAL SELF-ASSESSMENT

PREVENZIONE DELLA CRISI

ACCESSO AL CREDITO



1

INFORMAZIONE

(ESGpass.it, webinar, ricerche e guide)

2

STRUMENTAZIONE

(ESGpass Assessment e ESGpass Flash)

3

ASSISTENZA

nell'analisi degli output con una valutazione di punti di forza e di debolezza

4

AFFIANCAMENTO

con un esperto per la valorizzazione e la rendicontazione delle performance ESG

ESGpass

Il servizio di auto-valutazione, **approfondito e modulare**, a disposizione delle micro, piccole e medie imprese per misurare la propria performance in tema di sostenibilità



I fattori ESG stanno assumendo un ruolo sempre maggiore nella concessione del credito alle imprese: la conoscenza e l'implementazione di tali criteri assume oggi una importanza vitale anche per le imprese di nuova costituzione.

HUBWAY | UN PROGETTO EMBLEMATICO

Hubway è un progetto sperimentale finanziato dal PNRR finalizzato all' accompagnamento delle imprese e start up innovative sarde verso i **prodotti di finanza ordinaria e complementare**. Il progetto ha **una elevata potenzialità ed è facilmente scalabile e replicabile**.

IL PERCORSO DELLE IMPRESE





UNIONCAMERE



innexta

