



**INSIEME FACCIAMO DECOLLARE
IL FUTURO DELLA TUA IMPRESA.**

DHL EXPRESS ITALY

Pronto a spedire?
Richiedi un preventivo tramite [MyDHL+](#)



CONNETTIAMO IL TUO MONDO



Oltre
220
Paesi e Territori serviti



500+
aeroporti serviti in
tutto il mondo

295+
aerei

2.300+
voli al giorno



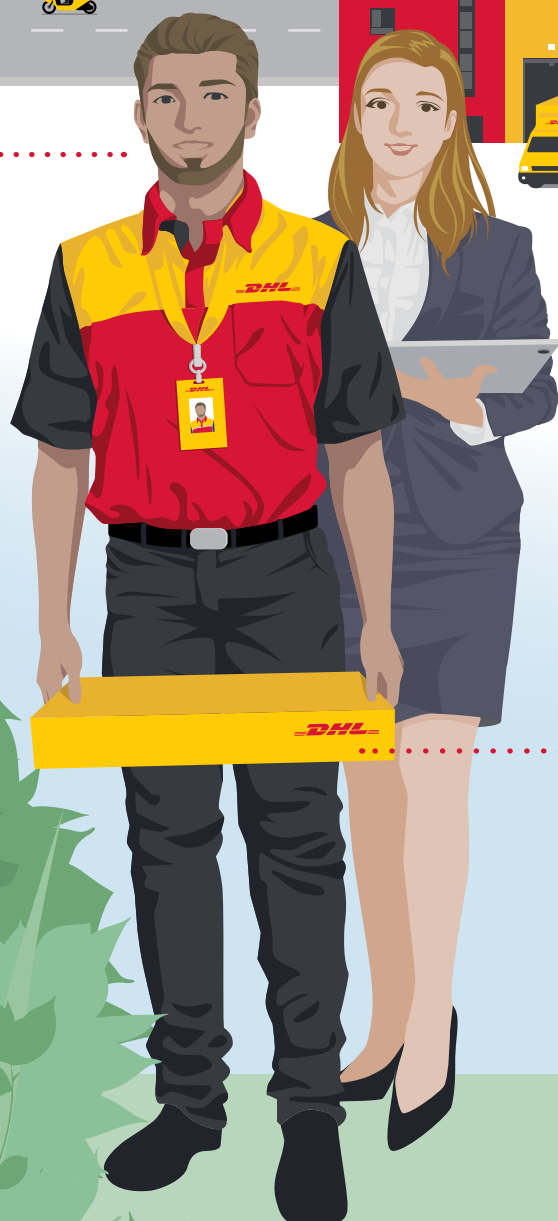
115.000

Service Points



116.000


dipendenti



3.800
strutture

34.600
veicoli

288
milioni
di spedizioni espresse
in un anno

 **451**
TAPA* certificazioni

Il Gruppo DHL punta
a raggiungere una
logistica a emissioni
zero entro il 2050

GOGREEN



Dati globali e aggiornati alla fine del 2023

*Transported Asset Protection Association

OFFERTA DI SERVIZI

Servizi di
Esportazione

Servizi di
Importazione

Servizi
Nazionali

Sosteniamo la
tua crescita

Servizi
Opzionali

Supplementi

Servizi
Doganali

I nostri servizi principali sono ad un orario predefinito e ti offrono la sicurezza della consegna door-to-door di merci e documenti, da e verso tutti i Paesi e territori del mondo. Indipendentemente dal momento della giornata in cui si desidera la consegna della spedizione (a inizio, metà o fine giornata lavorativa), i nostri servizi offrono la possibilità di un monitoraggio e di una tracciabilità completa in ogni momento affinché sia sempre possibile sapere dove si trovano le spedizioni.

SERVIZI DI ESPORTAZIONE

DHL Express Worldwide

Il nostro prodotto più conosciuto, DHL Express Worldwide, offre un servizio di consegna entro fine giornata lavorativa in tutto il mondo per colli fino a 70 kg e spedizioni fino a 3.000 kg.

Consegniamo in modo affidabile e veloce in tutto il mondo attraverso un'unica rete integrata, raggiungendo un numero di destinazioni superiore a quello di qualsiasi altro corriere espresso.

DHL Express 12:00

Con DHL Express 12:00 è possibile ricevere le spedizioni entro le ore 12:00 del primo giorno lavorativo disponibile. DHL Express 12:00 permette l'invio di colli fino a 70 kg e di spedizioni fino a 300 kg e offre, nei limiti dei termini e delle condizioni di servizio, la garanzia di rimborso del supplemento del Servizio ad Orario*.

DHL Express 9:00 (10:30 USA, Singapore)

Il nostro servizio premium a orario prevede una consegna entro le ore 9:00 verso destinazioni che garantiscono la consegna entro il primo o il secondo giorno lavorativo disponibile. DHL Express 9:00 è disponibile verso i principali centri di business in Europa, Medio Oriente, Africa, Asia e Americhe. DHL Express 9:00 permette l'invio di colli fino a 30kg e spedizioni fino a 300kg e offre, nei limiti dei termini e delle condizioni di servizio, la garanzia di rimborso del supplemento del Servizio ad Orario*.

DHL Economy Select

DHL Economy Select è la scelta ideale per le spedizioni meno urgenti, con consegna door-to-door in tutta Europa entro un numero definito di giorni lavorativi.

Panoramica dei servizi internazionali DHL

	DHL Express Worldwide	DHL Express 12:00	DHL Express 9:00 (10:30 USA, Singapore)	DHL Economy Select
Descrizione del servizio	Consegna entro la fine del primo giorno lavorativo successivo al ritiro o nella prima giornata disponibile	Consegna entro le ore 12:00 del primo giorno lavorativo disponibile	Consegna entro le ore 9:00 (10:30 USA, Singapore) del primo giorno lavorativo disponibile	Consegna entro un numero definito di giorni lavorativi
Garanzia di rimborso del supplemento del Servizio ad Orario	No	Si*	Si*	No
Paesi e territori raggiunti	Più di 220	72	34	30
Tentativi di consegna	2	2	2	2
Peso massimo per collo (non su pallet)	70 kg	70 kg	25 kg	70 kg
Numero massimo colli per spedizione	-	10	10	-
Dimensione massima per collo (L x L x A)**	120 x 80 x 80 cm	120 x 80 x 80 cm	100 x 80 x 80 cm	120 x 80 x 80 cm
Peso totale massimo per spedizione	3.000 kg	300 kg	250 kg	1.000 kg
Peso massimo per pallet	1.000 kg	Pallet non accettabili	Pallet non accettabili	1.000 kg
Dimensione massima per pallet (L x L x A)	300 x 200 x 160 cm	Pallet non accettabili	Pallet non accettabili	300 x 200 x 180 cm

*Si applicano termini e condizioni supplementari – vedi mydhl.express.dhl per ulteriori dettagli.

**Una spedizione è considerata inaccettabile se l'imballaggio risulta mancante o inadeguato, o se durante il trasporto può provocare danni ad attrezzature o altre spedizioni e infortuni al personale. DHL si riserva il diritto di non accettare o restituire la spedizione al mittente. I presenti limiti possono essere soggetti a cambiamento con un preavviso di 30 giorni.

OFFERTA DI SERVIZI

Servizi di
Esportazione

Servizi di
Importazione

Servizi
Nazionali

Sosteniamo la
tua crescita

Servizi
Opzionali

Supplementi

Servizi
Doganali

SERVIZI DI IMPORTAZIONE

Con il nostro servizio DHL Express Worldwide Import, è possibile importare spedizioni da oltre 220 Paesi e territori in tutto il mondo. Questo è più di quanto possa offrire qualsiasi altro corriere espresso. Inoltre, i Clienti con sede ad esempio in Italia, possono effettuare un'importazione dalla Cina non solo verso l'Italia, ma anche verso altre destinazioni. Questo servizio viene definito come "spedizione terza parte".

Il Cliente ha sempre il pieno controllo sulle proprie spedizioni e può gestire autonomamente tutti gli aspetti delle proprie importazioni in modo molto semplice.

Se avete bisogno di una consegna più veloce, i servizi DHL Express 12:00 e DHL Express 9:00 sono disponibili per l'importazione, così come il nostro servizio DHL Economy Select Import per spedizioni meno urgenti in tutta Europa. È possibile ricevere un'importazione da un altro Paese, con consegna nel proprio Paese o in qualsiasi altra destinazione, utilizzando le nostre soluzioni informatiche dedicate alle importazioni. Grazie ad un codice Cliente (account number), una fattura in un'unica valuta e un prezzo certo, il Cliente sa esattamente che cosa pagherà.

SERVIZI NAZIONALI

Per chi ha necessità di spedire documenti o merci all'interno del proprio Paese, offriamo i nostri prodotti Time Definite Domestic con garanzia di consegna entro le ore 12:00, 10:30, 9:00, entro la fine del giorno lavorativo successivo al ritiro o nella prima giornata possibile.

SPECIAL SERVICES

Con DHL Special Services offriamo soluzioni personalizzate per spedizioni internazionali di alto valore e time sensitive, in oltre 220 Paesi. Ritiriamo una spedizione di qualsiasi dimensione o peso e la consegniamo a destinazione in poche ore.



OFFERTA DI SERVIZI

Servizi di
Esportazione

Servizi di
Importazione

Servizi
Nazionali

Sosteniamo la
tua crescita

Servizi
Opzionali

Supplementi

Servizi
Doganali

SOSTENIAMO LA TUA CRESCITA

Puntiamo a potenziare il successo dei nostri clienti, non solo attraverso l'eccellenza e l'innovazione, ma anche fornendo loro ricerche e approfondimenti. Scopri qui due strumenti che possono aiutarti a pianificare per il futuro.

SEI CONNESSO?

Per avere successo nel mondo in evoluzione di oggi, è cruciale comprendere le tendenze relative alla connettività e alla globalizzazione.

L'ultima edizione del [DHL Global Connectedness Report 2024](#), pubblicata in collaborazione con la Stern School of Business della New York University, ha rivelato una scoperta notevole: anche in tempi segnati da gravi conflitti, la globalizzazione ha raggiunto un livello record nel 2022 ed è rimasta stabile nel 2023.



La globalizzazione continua

- Nonostante le recenti crisi, la globalizzazione non mostra segni di inversione, grazie alla resilienza e alla crescita dei flussi internazionali di commercio, capitale, informazioni e persone.
- La globalizzazione non ha ceduto il passo alla regionalizzazione. La maggior parte dei flussi internazionali si è verificata su distanze stabili o più lunghe.



- L'attuale livello di connessione globale del mondo è solo del 25%.
- C'è ancora ampio margine di crescita. Il livello assoluto di globalizzazione nel mondo rimane limitato; i flussi domestici superano ancora di gran lunga i flussi internazionali.

LOGISTICS INSIGHTS: DAI FORMA AL TUO DOMANI

Quali sono le tendenze sociali, commerciali e tecnologiche che impattano il settore della logistica? Cosa significano per la tua azienda? Il [Logistics Trend Radar](#) esamina tendenze sempre più importanti: 40 in tutto. Due cluster molto attuali, enfatizzati in modo più dettagliato, sono la **Sostenibilità** and **Intelligenza Artificiale (IA)**.

Il Logistics Trend Radar esamina la Sostenibilità e le soluzioni logistiche che la affrontano, dalle infrastrutture per l'energia rinnovabile ai carburanti sostenibili e altro ancora. Un'attenzione particolare è rivolta anche a molti aspetti dell'IA che influenzano la logistica e le supply chain, dall'analisi avanzata, all'etica dell'IA, all'IA audio e alla visione artificiale fino all'IA generativa.

Dai forma al tuo domani con insight precisi e puntuali. Approfitta della ricerca del Logistics Trend Radar per scoprire come sfruttare le tendenze chiave all'interno della tua catena di approvvigionamento.

Il futuro sta arrivando! DHL è qui a supportarti in ogni step del tuo percorso.

LOGISTICS
TREND RADAR 7.0
Insights. Shaping Tomorrow.

© DHL Logistics Trend Radar is a registered trademark of DHL International GmbH, Germany



OFFERTA DI SERVIZI

Servizi di
Esportazione

Servizi di
Importazione

Servizi
Nazionali

Sosteniamo la
tua crescita

Servizi
Opzionali

Supplementi

Servizi
Doganali

SERVIZI OPZIONALI

[Visualizza i costi](#)

DHL Express offre un'ampia gamma di servizi opzionali, tra cui consegne non standard, opzioni di fatturazione e servizi per compensare le emissioni di anidride carbonica generate dalle proprie spedizioni.

GoGreen Plus

Una volta selezionato il servizio, DHL ridurrà (insetting) le emissioni di CO2 del trasporto aereo attraverso l'acquisto di Carburante Sostenibile per l'Aviazione (SAF). Il SAF è in grado di ridurre le emissioni del ciclo di vita del carbonio fino all'80% rispetto al tradizionale carburante per aerei. Il servizio GoGreen Plus - Carbon Reduced supporta la riduzione delle emissioni Scope 3 in linea con l'iniziativa Science Based Target. Il processo viene controllato annualmente da SGS (Société Générale de Surveillance) per garantire la conformità alle normative e agli standard. Livelli di riduzione alternativi e report sulle emissioni di CO2 sono disponibili solo su base contrattuale.

Ritiro Non Standard

Se il Cliente necessita di un veicolo dedicato per ritirare spedizioni particolari, oppure un ritiro al di fuori degli orari standard, DHL può organizzare questo servizio.

Consegna Non Standard

Su richiesta del cliente, DHL può organizzare una singola consegna immediata o non standard di una spedizione nell'arco di un normale giorno lavorativo o un veicolo specifico come un carrello elevatore o più di un corriere.

Consegna al Sabato

Il servizio di Consegna al Sabato è disponibile per le principali destinazioni, in oltre 70 Paesi.

Assicurazione

Consigliamo questa protezione completa per le spedizioni di valore o personali per garantire un'ulteriore tranquillità data dalla copertura totale del valore effettivo della merce spedita,

senza alcuna franchigia, in caso di danni diretti e materiali che dovessero verificarsi durante il trasporto. Questo servizio è soggetto a specifiche limitazioni ed eccezioni illustrate nei nostri [Termini e Condizioni](#).

Extended Liability

Nel caso di invio di documenti particolarmente importanti, come passaporti, richieste di rilascio di visto o certificazioni legali; questo servizio consente di ampliare la responsabilità e il risarcimento standard di DHL illustrati nei nostri [Termini e Condizioni](#). In caso di perdita totale o parziale di una spedizione di documenti, verrà corrisposto un indennizzo fisso indipendentemente dal costo di sostituzione del documento.

Forniture per l'Imballaggio

I costi si applicano a tutti gli articoli di imballaggio standard di DHL, compresi flyer di plastica forniti in pacchi o pile.



SERVIZI DI FATTURAZIONE DEGLI ONERI DOGANALI

Duty Tax Paid

DHL può fatturare eventuali dazi e tasse da pagare a destino al mittente o a una terza parte, invece che al destinatario della spedizione. I costi si applicano ogni volta che si verificano dazi, tasse o altri oneri e il mittente ha richiesto che vengano fatturati al di fuori del paese di destinazione.

Duty Tax Processing:

Clienti Abbonati

DHL accelera il processo di sdoganamento effettuando il pagamento immediato di dazi e tasse relativi a una spedizione, mentre il destinatario rinvia il pagamento a una data concordata.

Duty Tax Processing:

Clienti Non Abbonati

Questo servizio standard copre qualsiasi importazione di spedizioni merci per le quali DHL ha utilizzato la propria linea di credito con la Dogana per anticipare o garantire il pagamento di dazi, tasse o oneri per conto di importatori e consumatori con i quali DHL non ha alcun contratto.

OFFERTA DI SERVIZI

Servizi di
Esportazione

Servizi di
Importazione

Servizi
Nazionali

Sosteniamo la
tua crescita

Servizi
Opzionali

Supplementi

Servizi
Doganali

➔ SERVIZI OPZIONALI

[Visualizza i costi](#)

Hold for Collection

Su richiesta del mittente, una spedizione può essere recapitata presso il centro di consegna DHL di destinazione per il ritiro del destinatario. Il servizio può essere prenotato tramite il Servizio Clienti o gli strumenti di spedizione. Al destinatario sarà inviata una notifica quando e presso quale struttura la spedizione è pronta per essere ritirata. È obbligatorio indicare il numero di cellulare del destinatario.

Residential Address

I clienti che spediscono all'indirizzo di un'abitazione privata possono attivare opzioni di consegna specifiche indicando la destinazione come residenziale. Per tali spedizioni, DHL Express avviserà in modo proattivo il destinatario via e-mail o SMS sullo stato di avanzamento della spedizione. I destinatari possono quindi selezionare l'opzione di consegna più adatta alle loro esigenze attraverso [On Demand Delivery](#).

Direct Signature

Nel caso di spedizioni con documenti sensibili o merce di valore, il mittente può richiedere a DHL di effettuare la consegna

all'indirizzo indicato sulla lettera di vettura solo in presenza del destinatario indicato o di un suo rappresentante. DHL inoltre si assicurerà che la spedizione non venga reindirizzata o consegnata ad un indirizzo alternativo.

Adult Signature

Consegna di una spedizione a un adulto. DHL richiede la firma di un adulto all'indirizzo di consegna indicato.

Fatturazione a Differente Codice Cliente

Si applica quando un cliente richiede una modifica dei dati di fatturazione di una fattura già emessa, che comporta la riemissione della fattura e, in caso di cambio di account, l'accredito sul vecchio e l'addebito sul nuovo.

Neutral Delivery

Il servizio prevede la consegna della spedizione al destinatario finale senza che questi venga a conoscenza del suo valore. DHL si assicurerà che qualsiasi documento con il valore della merce venga rimosso dalla spedizione prima della consegna.



Per l'elenco completo, si prega di visitare la pagina mydhl.express.dhl.

OFFERTA DI SERVIZI

Servizi di
Esportazione

Servizi di
Importazione

Servizi
Nazionali

Sosteniamo la
tua crescita

Servizi
Opzionali

Supplementi

Servizi
Doganali

SUPPLEMENTI

[Visualizza i costi](#)

Al fine di mantenere un livello di servizio elevato, in determinate circostanze DHL Express applica un supplemento per attività eccezionali, assicurandosi che tali supplementi siano chiari per tutti i Clienti.

Supplemento Carburante

Il supplemento per il carburante aereo si baserà sui prezzi medi giornalieri spot del jet fuel al cherosene del U.S. Gulf Coast (USGC), come riportato dal Dipartimento dell'Energia degli Stati Uniti nel periodo di tempo tra la pubblicazione nella terza settimana del mese precedente e la pubblicazione nella terza settimana del mese corrente.

Il supplemento per il carburante diesel si baserà sui prezzi medi giornalieri spot del carburante diesel Ultra-Low Sulfur No. 2 del U.S. Gulf Coast (USGC), come riportato dal Dipartimento dell'Energia degli Stati Uniti nel periodo di tempo tra la pubblicazione nella terza settimana del mese precedente e la pubblicazione nella terza settimana del mese corrente.

Ad esempio, il prezzo medio giornaliero del carburante dal 18 aprile al 15 maggio viene utilizzato per determinare il supplemento applicabile a giugno.

Il supplemento carburante si applica alle spese di trasporto su tutti i servizi e ai seguenti supplementi (ove applicabile): Consegna al Sabato, Elevated Risk, Demand Surcharge, Emergency Situation, Consegna Aree Remote, Ritiro Aree Remote, Ritiro Non Standard, Consegna Non Standard, Residential Address, Collo Extra Misura, Pallet Non Sovrapponibile e Non-Conveyable Piece.

DHL si riserva il diritto di modificare l'indice e la tabella del supplemento carburante con o senza preavviso. L'importo e la durata del sovrapprezzo saranno determinati a esclusiva discrezione di DHL.

Aree Remote

Questo supplemento si applica nel caso di ritiro o consegna di una spedizione in una località difficile da servire.

Pallet Non Sovrapponibile

Questo supplemento fisso si applica ad ogni singolo pallet che non può essere sovrapposto per specifica richiesta del mittente o a causa della sua forma, del contenuto o dell'imballaggio. Questo supplemento non si applica ai pallet inferiori a 30 kg.

Collo Extra Misura (Peso)

Questo supplemento fisso si applica ad ogni singolo collo, inclusi i pallet, che presentano un peso tassabile superiore a 70 kg.

Collo Extra Misura (Dimensione)

Questo supplemento fisso si applica ad ogni singolo collo, inclusi i pallet, che presentano un lato superiore a 100 cm. Non è applicato ai colli già soggetti al sovrapprezzo Collo Extra Misura (Peso).

Non-Conveyable Piece

Questo supplemento si applica a qualsiasi collo all'interno di una spedizione con un peso effettivo compreso tra 25 kg e 70 kg. Non si applica ai colli già soggetti ai supplementi collo Extra Misura (peso o dimensione).

Demand Surcharge

Uno o più supplementi Demand Surcharge saranno applicati alle spedizioni durante un periodo di alta domanda. Un periodo di alta domanda è determinato da DHL a propria discrezione, e può includere un periodo di alta domanda di servizi di spedizione o un periodo con alti costi operativi. I dettagli relativi all'applicazione del Demand Surcharge sono riportati su [mydhl.express.dhl](#) e saranno soggetti a modifiche su preavviso. I supplementi si applicano cumulativamente se una spedizione e/o singoli colli soddisfano più di uno dei criteri specificati. Il Demand Surcharge si applica in aggiunta alle tariffe e a qualsiasi altro supplemento applicabile.

Emergency Situation

Supplemento temporaneo che si applica per coprire parte dei costi operativi associati a situazioni di emergenza, al di fuori del controllo di DHL e che non potevano essere ragionevolmente previsti. Le variazioni delle dinamiche di mercato e della disponibilità di capacità aerea si riflettono nei regolari adeguamenti dei prezzi.

Merci Pericolose (Excepted Quantities)

Questo supplemento viene applicato quando la gestione e il trasporto delle spedizioni coinvolgono sostanze e merci presenti in Quantità Esenti in conformità con le normative IATA sulle merci pericolose. È necessario un accordo contrattuale.

Dry Ice (UN1845)

Questo supplemento viene applicato quando il trasporto delle spedizioni comporta la gestione del ghiaccio secco UN1845 come agente congelante per merci non pericolose (esempio campioni diagnostici). È necessario un accordo contrattuale.

Biological Substance (UN3373)

Le spedizioni contenenti sostanze biologiche di categoria B (UN3373) o organismi geneticamente modificati secondo UN3245 sono accettate solo in combinazione con DHL Medical Express. È necessario un accordo contrattuale.

OFFERTA DI SERVIZI

Servizi di
Esportazione

Servizi di
Importazione

Servizi
Nazionali

Sosteniamo la
tua crescita

Servizi
Opzionali

Supplementi

Servizi
Doganali

➔ SUPPLEMENTI

Visualizza i costi

Lithium Batteries Section II

Spedizioni con Batterie al Litio con dispositivo separato

Verrà addebitato un supplemento per il trasporto di batterie agli ioni di litio e al litio metallico **con** dispositivo separato ma all'interno della medesima spedizione. L'imballaggio deve essere conforme alle istruzioni di imballaggio IATA (PI) appropriate: 966 per ioni di litio e 969 per litio metallico, Sezione II. Accettato solo da mittenti approvati.

Spedizioni con Batterie al Litio inserite nel dispositivo

Verrà addebitato un supplemento per il trasporto di batterie agli ioni di litio e al litio metallico **inserite** nel dispositivo all'interno della medesima spedizione. L'imballaggio deve essere conforme alle istruzioni di imballaggio IATA (PI) appropriate: 967 per ioni di litio e 970 per litio metallico, Sezione II.

DHL **non accetterà** alcuna spedizione di cui si sa o si sospetta che contenga batterie difettose o danneggiate.

Full Dangerous Goods

Questo supplemento viene applicato per il trasporto di spedizioni di sostanze e merci classificate come FULL Dangerous in conformità con le norme IATA sulle merci pericolose. È necessario un accordo contrattuale.



Per l'elenco completo, si prega di visitare la pagina mydhl.express.dhl.

Beni di Consumo (ID8000)

Supplemento che si applica alle spedizioni contenenti beni di consumo (come profumo, dopobarba, aerosol, smalti e farmaci su prescrizione) riconosciuti dalla IATA 8000 con imballaggio primario pronto alla vendita e/o consumo direttamente dal privato acquirente. È necessario un accordo contrattuale.

ADR Load Exemptions

Si applica un supplemento quando la quantità totale di merci pericolose trasportate da una singola "unità di trasporto" su strada, ad es. un furgone, camion o rimorchio, supera i limiti stabiliti dall'ADR e definiti per il trasporto ai sensi delle norme sulla quantità limitata.

Limited Quantities

Questo supplemento viene applicato per spedizione, quando l'assistenza a terra e il trasporto delle spedizioni coinvolgono sostanze e merci in quantità limitate. In conformità con le normative ADR e di cui è vietato il trasporto aereo. Tali merci pericolose sono limitate a non più di 30 kg per collo e sono accettate solo da mittenti approvati. È necessario un accordo contrattuale.

Correzione Indirizzo

Viene applicato un supplemento fisso per spedizione quando l'indirizzo di destinazione fornito dal mittente è incompleto, obsoleto o errato per cui DHL non è in grado di consegnare la spedizione. DHL cerca e determina l'indirizzo completo per completare la consegna.

Data Entry

Si applica un sovrapprezzo se l'etichetta di spedizione non è compilata correttamente o non è stata prodotta elettronicamente secondo gli standard DHL e richiede quindi l'inserimento manuale dei dati da parte di DHL.

Altri Costi per la Sicurezza

Potranno essere applicati degli ulteriori supplementi nei casi di spedizioni destinate a/provenienti da un Paese presso il quale DHL opera in condizioni ad alto rischio a causa di stato di guerra, disordini civili o continue minacce di attacchi terroristici (**Elevated Risk**) o nei casi di spedizioni destinate a/provenienti da un Paese oggetto di restrizioni commerciali imposte dal Consiglio di Sicurezza delle Nazioni Unite o da legislazioni nazionali quali l'Unione Europea o l'Office of Foreign Assets Control (OFAC) degli Stati Uniti (**Restricted Destination**).

OFFERTA DI SERVIZI

Servizi di
Esportazione

Servizi di
Importazione

Servizi
Nazionali

Sosteniamo la
tua crescita

Servizi
Opzionali

Supplementi

Servizi
Doganali

SERVIZI DOGANALI

[Visualizza i costi](#)

Navigare il panorama doganale è più semplice grazie alla vasta conoscenza ed esperienza di DHL nei processi di sdoganamento standard e non. Scopri la risposta a molte delle tue domande con il nostro nuovo strumento online, [My Global Trade Services \(MyGTS\)](#) che ti aiuterà a espandere le tue attività oltre confine e a concentrarti sul tuo core business.

Non-Routine Entry

Servizio che si applica solo in alcuni Paesi alle merci importate con un valore o peso totale dichiarato che supera i limiti stabiliti dalle Autorità Doganali a destino o a causa di altri requisiti normativi, e che sono escluse dallo sdoganamento standard e che quindi richiedono lo sdoganamento sotto un modulo di entrata singolo.

Clearance Processing

Si applica quando vengono sostenuti costi aggiuntivi per l'importazione di spedizioni in linea con i requisiti delle agenzie governative.

Permessi e Licenze

Per accelerare l'importazione di determinate merci soggette a controlli, come dispositivi medici, prodotti farmaceutici, monitor per computer, lettori laser, cosmetici, occhiali, alimenti e prodotti alimentari, DHL è tenuta a presentare informazioni specifiche per ottenere i permessi o le licenze di importazione necessari.

Magazzinaggio Doganale

Il supplemento si applica a fronte di una spedizione che non può essere sdoganata a causa di documenti inesatti o mancanti. Le tariffe entrano in vigore tre giorni di calendario dopo la data di arrivo della merce. La tariffa si applica a chi paga i dazi e le tasse.

Sdoganamento Multiplo

Il costo si applica quando sulla fattura per lo sdoganamento sono presenti più di 5 item, ad esempio per merci diverse o paesi di produzione diversi.

Consegna al Broker

Su richiesta dell'importatore, DHL trasferirà la spedizione e la relativa documentazione doganale al broker nominato dal cliente per lo sdoganamento e la consegna dell'ultimo miglio.

Notifica del Broker

Su richiesta dell'importatore, DHL fornirà i documenti necessari al broker designato dal cliente per effettuare lo sdoganamento all'importazione e riprendere la consegna alla destinazione

finale una volta completato lo sdoganamento. DHL non è quindi responsabile della tempestività della presentazione dei documenti alla dogana o del rilascio della spedizione.

Importazione Merci Soggette a Nulla Osta

Il servizio prevede la richiesta del Nulla Osta agli Enti preposti (Ministero della Sanità, Veterinario, Fitopatologo) o permessi aggiuntivi necessari all'importazione delle merci nel territorio italiano.

Emissione T1/Bonded Transit

Il servizio si applica sia alle spedizioni in esportazione che a quelle in importazione ogni volta che DHL è tenuta a gestire il trasferimento sotto vincolo doganale con la propria garanzia.

Preferential Origin

Su richiesta del mittente, DHL prepara o fornisce un Certificato di origine preferenziale o altri moduli simili per certificare che le merci di una determinata spedizione in esportazione sono state prodotte, fabbricate o lavorate in un determinato Paese, consentendo di richiedere aliquote preferenziali di dazio a destino, in rispetto degli accordi commerciali vigenti. Esempi comuni sono EUR1 e ATR.

Dichiarazione di Esportazione Singola





Si applica nei Paesi in cui è richiesta una dichiarazione di esportazione per le spedizioni contenenti merci controllate o che superano una certa soglia di valore o un certo peso. Laddove i sistemi di esportazione automatizzati sono disponibili al pubblico, i mittenti possono evitare l'addebito presentando la dichiarazione di esportazione online. In caso di spedizioni fatturate in importazione, DHL presenterà la dichiarazione di esportazione per accelerare l'esportazione all'origine e trasferire l'addebito sul conto del pagante.

Post Clearance Modification

Qualora richiesto dalle autorità doganali o dall'importatore/esportatore, DHL può aggiungere o modificare i dati trasmessi alle autorità doganali per agevolare lo sdoganamento. Questi includono i valori dichiarati, la classificazione delle merci e i dettagli dell'importatore, basandosi su documentazione fornita o confermata dall'importatore o dall'esportatore.



PRONTO A SPEDIRE?

-  **Richiedi un preventivo per la tua azienda**
-  **Contatti**
-  **Trova il DHL Service Point più vicino a te**
-  **Aggiornamenti gratuiti sulle spedizioni**



Diventa global e raggiungi i mercati internazionali con i nostri insight di business e logistica

DHL Express (Italy) srl
via Lombardia 2/A
20068 Peschiera Borromeo (MI)
Italy

Validità: 1° aprile 2025
Ad uso pubblico

Le informazioni presenti in questa guida sono valide dal 1° aprile 2025. DHL si riserva il diritto di apportare modifiche alle informazioni pubblicate in qualsiasi momento.

