



Banca Ifis

Prodotti e servizi
per le imprese



Prodotti e servizi per le imprese



NAVIGA I NOSTRI PRODOTTI

Banca Ifis



La Direzione Centrale Affari



Finanziamenti per il circolante



Anticipo Fatture



Anticipo Portafoglio Commerciale



Finanziamenti a M/L termine



Mutui garantiti dal Fondo di Garanzia



Mutui Garantiti da Garanzia Italia



Mutui Agevolati Veneto Sviluppo



Mutui Agevolati Puglia Sviluppo



Polizza CPI



Factoring



Factoring pro solvendo



Factoring garantito dal Fondo di Garanzia



Factoring pro soluto



Anticipo Crediti Futuri



Factoring opzione Maturity



Ifis4business



Supply Chain Finance



Reverse Factoring



Confirming



Ifis4business



Estero



Factoring Import ed Export



Finanziamenti Import ed Export



Crediti documentari Import ed Export



Le garanzie internazionali



Le documentate all'incasso



Crediti fiscali



Acquisto/Anticipo IVA



Acquisto crediti da imposte dirette (IRES, Robin tax)



Acquisto crediti d'imposta da bonus fiscali edilizi



Prodotti e servizi per le imprese



NAVIGA I NOSTRI PRODOTTI

Pharma



Factoring pro soluto >

Factoring pro solvendo >

Gestione del credito >

Reverse factoring >

Corporate & Investment Banking



Advisory M&A >

Finanza Strutturata >

Equity Investment >

Leasing Finanziario



Leasing Autoveicoli >

Ifis Leasing Green >

Leasing Strumentale >

Leasing Office e IT >

Leasing Beni Elettromedicali >

Noleggio



Noleggio IT e Office >

Noleggio Macchinari Strumentali >

Noleggio Macchinari Elettromedicali >

Prodotti assicurativi e servizi complementari



Polizza Infortuni Key man >

Polizza D&O >

Cyber Insurance >

Cassa sanitaria >

Conti deposito



Rendimax Conto Deposito >

Time Deposit >

Un Gruppo bancario che sostiene l'economia reale

Banca Ifis è una **challenger bank fatta di persone**, esperienza e tecnologia che sviluppa soluzioni specializzate per il mondo delle imprese e dei privati.

Occupiamo una posizione unica nel panorama bancario italiano.

Nati nel 1983 come operatore specializzato nel factoring e quotati alla Borsa di Milano (segmento STAR) dal 2003, abbiamo saputo evolverci cogliendo, con velocità e flessibilità, le nuove opportunità di mercato nello "specialty finance".

Il modello di business di Banca Ifis

Specializzazione

Per prodotti e segmenti di mercato a elevata profittabilità.

Innovazione

Nell'erogazione di prodotto e servizio. Nell'infrastruttura tecnologica.

Flessibilità

Nell'ascolto e nel servizio ai clienti. Nelle decisioni di investimento e disinvestimento.

Velocità

Di risposta e di esecuzione.



Realizzazione di utili sostenibili, autofinanziamento, crescita e, nel contempo, distribuzione di dividendi attraenti.

Cosa facciamo

Rispondiamo alle esigenze delle imprese con un'offerta diversificata e strutturata di Commercial e Corporate Banking a cui fanno capo le attività di factoring, leasing finanziario, auto e strumentale, advisory per operazioni di corporate acquisition, M&A e finanziamenti a medio e lungo termine, con o senza garanzia, finalizzati a investimenti industriali e acquisto di crediti fiscali.

Vantiamo una importante presenza nei servizi finanziari alle farmacie, con **Ifis Rental Services** siamo presenti nel mercato del noleggio a lungo termine di beni strumentali e con **Capitalfin**, specializzata nella cessione del quinto, siamo attivi nel credito al consumo.

Per quanto riguarda il mercato estero siamo presenti in Romania e Polonia con due società attraverso cui offriamo finanziamenti alle imprese che operano in Europa dell'Est.

Sostenere le piccole e medie imprese è da sempre nel nostro DNA: siamo "un'impresa che fa banca" e, per questo, sappiamo essere vicini agli imprenditori.

Siamo, inoltre, uno dei principali player nel mercato italiano dei Npl e leader nel segmento unsecured small ticket.

Operiamo come investitore primario e siamo proprietari di uno dei migliori servicer. Fondiamo il nostro vantaggio competitivo sulla combinazione tra capacità di acquisto e gestione/trasformazione dei crediti in sofferenza.



I nostri valori

Il nostro modo di operare ci rende unici perché ci contraddistinguono concretezza, eccellenza, integrità, trasparenza e competenza.

Integrità

Il *rispetto* delle persone e dell'ambiente e l'*affidabilità* guidano quello che facciamo.

Trasparenza

Disponibilità al *confronto* e fattiva *collaborazione* sono alla base dei rapporti con tutti i nostri stakeholder.

Mission

Dare un supporto concreto alle imprese attraverso servizi e prodotti d'eccellenza, che hanno un impatto positivo sull'economia e creano valore per tutto il territorio.

Eccellenza

Vogliamo *migliorare* sempre, ogni traguardo è un nuovo punto di partenza per continuare a *crescere*.

Competenza

Le *conoscenze* e la *passione* delle nostre persone ci rendono preziosi per i nostri clienti.

Vision

Essere il principale operatore di riferimento e una reale fonte d'ispirazione per chiunque voglia creare, crescere e competere nel mondo dell'impresa.

La Direzione Centrale Affari di Banca Ifis

La nostra **Direzione Centrale Affari presiede tutta l'Area Commercial e Corporate Banking.**

Abbiamo maturato una specifica competenza nel riconoscimento del merito creditizio delle PMI, che fa di noi il benchmark del mercato.

A oggi, contiamo in totale circa 100.000 imprese clienti.

Il nostro posizionamento nel Commercial e Corporate Banking.

Siamo nati come società specializzata nel factoring, per il quale siamo tra i primi operatori italiani in termini di turnover, e abbiamo un solido posizionamento competitivo nei servizi alle imprese, alle quali proponiamo soluzioni tailor-made.

Deteniamo una quota significativa di mercato nel leasing auto e strumentale e siamo anche specializzati nell'advisory per operazioni di corporate acquisition, M&A e finanziamenti a medio e lungo termine, con garanzia o senza, finalizzati a investimenti industriali. Abbiamo una divisione interamente dedicata ai crediti fiscali e gestiamo l'anticipo fatture verso la Pubblica Amministrazione.

Le società del nostro Gruppo ci consentono di vantare, inoltre, un'importante presenza nei servizi finanziari alle farmacie, nel mercato del noleggio a lungo termine di beni strumentali, tramite **Ifis Rental Services**; in Europa dell'Est, attraverso due società, attive in Romania e Polonia, che propongono finanziamenti alle imprese e, in particolare, servizi di factoring.



Finanziamenti per il circolante



Anticipo Fatture

Cos'è l'Anticipo Fatture?

L'Anticipo Fatture è una forma di finanziamento che ti consente di presentare alla Banca i crediti commerciali – rappresentati da fatture e derivanti da vendita di beni o prestazioni di servizi verso i tuoi clienti – con scadenza futura, e di ottenerne in anticipo l'importo.

Il prodotto Anticipo Fatture prevede anche la gestione di incasso alla scadenza dei crediti commerciali.

⊕ L'Anticipo Fatture è la soluzione giusta per te?

L'Anticipo Fatture ti permette di far fronte con facilità alle esigenze finanziarie di breve termine legate alla necessità di liquidità ed elasticità di cassa.

Il fido dell'Anticipo Fatture viene accordato sulla base dei volumi di fatturazione previsti nei confronti dei tuoi clienti.

Grazie a una consolidata esperienza nell'ambito dei crediti commerciali sapremo gestire agevolmente tutte le dinamiche connesse al monitoraggio dell'incasso, mettendo le nostre competenze a servizio della tua impresa.

Contattaci:

filodiretto@bancaifis.it

Numero Verde: 800 712 433

Whatsapp: 366 304 4627



Finanziamenti per il circolante

Anticipo Portafoglio Commerciale

Cos'è l'Anticipo Portafoglio Commerciale?

L'Anticipo Portafoglio Commerciale è un prodotto di finanziamento che ti consente di presentare alla Banca i tuoi crediti commerciali – rappresentati da titoli di credito quali SDD, MAV e RiBa e derivanti da vendita di beni o prestazioni di servizi – con scadenza futura e di ottenere un'anticipazione dell'importo.

L'Anticipo Portafoglio Commerciale presuppone l'esistenza di un servizio di incasso dei crediti commerciali: il Servizio Incassi Portafoglio SDD-MAV-RAV-RiBa.

L'Anticipo Portafoglio Commerciale si differenzia dall'Anticipo Fatture in base alla natura dei titoli presentati e anticipati: nel Portafoglio Commerciale si fa riferimento a effetti legati ai circuiti di pagamento SDD, MAV e RiBa, mentre nell'Anticipo Fatture possono essere presentate solo fatture tradizionali e legate al pagamento tramite Rimessa diretta (Bonifico bancario).

⊕ È la soluzione giusta per te?

La tua impresa potrà soddisfare le esigenze di liquidità e di elasticità di cassa di breve termine grazie al supporto di due prodotti:

- **Anticipo Portafoglio Commerciale:** è l'operazione di finanziamento con cui la tua impresa può ottenere l'anticipo con disponibilità immediata dei crediti commerciali legati a SDD, MAV e RiBa, attraverso la concessione di un fido che viene accordato sulla base dei volumi di fatturazione previsti nei confronti dei tuoi clienti. Il prodotto presuppone il Servizio Incassi Portafoglio
- **Servizio Incassi Portafoglio:** è il servizio tramite il quale noi incassiamo, per conto della tua azienda, i crediti commerciali presentati senza prevedere alcuna anticipazione prima della scadenza naturale dei crediti.



Finanziamenti a medio/lungo termine



Finanziamenti a medio/lungo termine

Siamo al fianco delle imprese da oltre trent'anni e, grazie alla nostra esperienza, ne supportiamo il ciclo operativo, proponendo soluzioni di finanziamento a medio e lungo termine e studiando interventi che spaziano dall'ottimizzazione delle fonti al sostegno del capitale circolante, fino agli investimenti produttivi.

Favorire la crescita del mercato e la produttività delle imprese italiane è, da sempre, la nostra missione. Mantenendo saldo questo obiettivo, collaboriamo con enti pubblici e istituzioni finanziarie, proponendo diverse soluzioni di credito agevolato, volte a sostenere le aziende nei loro progetti di business.

I nostri finanziamenti possono essere accompagnati da garanzie e/o agevolazioni pubbliche, tra cui:

- ➔ Fondo di Garanzia per le PMI (MCC)
- ➔ Garanzia Italia (SACE)
- ➔ Veneto Sviluppo
- ➔ Puglia Sviluppo

In alcune Regioni siamo, inoltre, convenzionati con le Finanziarie Regionali che concedono garanzie e/o agevolazioni al fine di supportare l'accesso al credito delle imprese del territorio.

Contattaci:

filodiretto@bancaifis.it

Numero Verde: 800 712 433

Whatsapp: 366 304 4627



Finanziamenti a medio/lungo termine

Mutui garantiti dal Fondo di Garanzia

Cos'è la garanzia MCC?

Il Fondo di Garanzia – MCC è uno strumento pubblico del Ministero dello Sviluppo Economico (MiSE) il cui obiettivo è agevolare l'accesso al credito delle imprese, sostituendo o affiancando garanzie di altra natura.

⊕ Il Mutuo Garantito dal Fondo di Garanzia è la soluzione giusta per te?

Si tratta di una soluzione dedicata alle imprese, diretta a supportare sia esigenze di capitale circolante connesse all'attività aziendale sia programmi di investimento strutturati.

La Garanzia MCC è destinata alle piccole e medie imprese (PMI), con sede in Italia e appartenenti a diversi settori produttivi, con poche esclusioni.

Principali caratteristiche dei Mutui Garantiti dal Fondo di Garanzia*:

L'importo massimo garantito dal Fondo di Garanzia è pari a 5 milioni di euro per singola impresa.

La garanzia copre l'80% dell'importo per finanziamenti di durata massima pari a 96 mesi. L'importo dei finanziamenti concessi ai sensi del Decreto Liquidità art. 13 co. 1 lett. c, non può essere superiore al maggiore dei seguenti parametri:

- doppio della spesa salariale annua dell'impresa beneficiaria per il 2019 o, per l'ultimo anno disponibile

o, in alternativa,

- 25% del fatturato annuo del beneficiario nel 2019

oppure

- fabbisogno per capitale di esercizio o per investimenti nei successivi 18 mesi.

Il preammortamento può durare fino a 24 mesi.

Con tale soluzione di finanziamento ricevi il nostro sostegno per:

- **necessità legate a esigenze di liquidità della tua impresa**, quali: il pagamento fornitori, le spese del personale, l'acquisto scorte, il riposizionamento finanziario a fronte di investimenti iniziati con fonti a breve termine
- **progetti di investimento** in attivi materiali (immobili, impianti, macchinari), immateriali (diritti di brevetto, licenze) e investimenti in partecipazioni a titolo di investimento duraturo, a seguito della presentazione da parte della tua impresa di un Programma di Investimento dettagliato. Il 40% del finanziamento può essere destinato al supporto del circolante connesso alla realizzazione dell'investimento
- **rinegoziazione di un finanziamento** esistente: puoi rinegoziare il tuo finanziamento, prolungandone la durata e ottenendo credito aggiuntivo.

Vorresti richiedere online il tuo Mutuo Garantito dal Fondo di Garanzia?

Ora è possibile attraverso un **processo semplice e interamente digitale**.

➤ **Visita il nostro sito.**

Finanziamenti a medio/lungo termine

Mutui Garantiti da Garanzia Italia

Cos'è Garanzia Italia?

Garanzia Italia è uno strumento, introdotto dal Decreto Liquidità, che consente a SACE di rilasciare garanzie in favore di banche e istituzioni finanziarie per finanziamenti alle imprese con sede in Italia, con l'obiettivo di aiutarle a reperire la liquidità necessaria per fronteggiare l'emergenza Covid-19, assicurando così continuità alle attività economiche e d'impresa.

La garanzia deve essere concessa entro il 31 dicembre 2021, salvo proroghe.

Principali caratteristiche dei Mutui Garantiti da Garanzia Italia

Le imprese colpite dall'emergenza Covid-19 possono richiedere un finanziamento destinato a sostenere: capitale circolante, costi del personale, canoni di locazione o di affitto di ramo d'azienda, investimenti (escluse le acquisizioni di partecipazioni). È inoltre possibile rinegoziare un finanziamento esistente, ottenendo liquidità aggiuntiva e prolungandone la durata o riducendone il costo.

La **percentuale di copertura** di Garanzia Italia varia tra il 70% e il 90% dell'importo del finanziamento in funzione del numero dei dipendenti e del volume di fatturato dell'impresa.

L'**importo** del finanziamento garantito non può superare il maggiore tra i seguenti valori:

- il 25% del fatturato annuo dell'impresa in Italia relativo al 2019
- il doppio dei costi del personale in Italia dell'impresa relativo al 2019

da considerare su base consolidata qualora l'impresa appartenga a un Gruppo e al netto dell'importo residuo di eventuali finanziamenti assistiti da Garanzia Italia ottenuti dall'impresa e dalle altre società del gruppo e di eventuali finanziamenti assistiti da altra garanzia pubblica (es. Fondo di Garanzia) ottenuti dall'impresa.

La **durata** dei finanziamenti non potrà essere superiore a 8 anni, con la possibilità per le imprese di avvalersi di un preammortamento fino a 36 mesi.

Garanzia Italia è a titolo oneroso*, con il pagamento di commissioni annuali anticipate, calcolate sull'importo garantito residuo a fine di ciascun trimestre solare, in misura ridotta per le PMI.

A partire dal primo marzo 2021 SACE è autorizzata a rilasciare anche garanzie gratuite esclusivamente a favore di **Mid Cap** (imprese diverse dalle PMI con un numero di dipendenti non superiore a 499) **con le stesse modalità previste dal Fondo Centrale di Garanzia**, con una garanzia pari al 80% e per un importo massimo garantito di 5 milioni di euro, tenuto conto dell'ammontare garantito residuo di eventuali finanziamenti assistiti dalla garanzia del Fondo Centrale.

* Commissioni di garanzia per finanziamenti di **durata fino a 6 anni**.

Per PMI: 25 punti base per il primo anno, 50 punti base per il secondo e terzo anno, 100 punti base per gli ultimi 3 anni; per le altre imprese (Mid Cap e grandi imprese): 50 punti base per il primo anno, 100 punti base per il secondo e terzo anno, 200 punti base per gli ultimi 3 anni.

Commissioni di garanzia per finanziamenti **con durata superiore a 6 anni e fino a 8 anni**. Per PMI: 75 punti base per il primo anno, 100 punti base per il secondo e terzo anno, 150 punti base dal quarto al sesto anno, 250 punti base per il settimo e ottavo anno; per le altre imprese (Mid Cap e grandi imprese): 100 punti base per il primo anno, 150 punti base per il secondo e terzo anno, 250 punti base dal quarto al sesto anno, 350 punti base per il settimo e ottavo anno.

Finanziamenti a medio/lungo termine

Mutui Agevolati Veneto Sviluppo

Cos'è il co-finanziamento con Veneto Sviluppo?

Nell'ambito delle misure di supporto alle imprese coinvolte nella crisi economica conseguente l'emergenza Covid-19, la Regione Veneto ha istituito un **Fondo di rotazione, denominato "Anticrisi attività produttive"** per la concessione di finanziamenti agevolati.

Per rafforzare la sua vicinanza alle imprese venete, Banca Ifis ha firmato una convenzione con Veneto Sviluppo, che gestirà tale fondo fino al 31 dicembre 2021 (salvo proroghe), fornendo una quota di provvista pubblica pari al 40% o 50% a tasso zero nell'ambito di un finanziamento erogato dalla Banca a tasso di mercato.

Per investimenti mobiliari e immateriali non ancora avviati Veneto Sviluppo destina anche una quota di contributo in conto impianto pari al 10% del costo dell'investimento in caso di Medie Imprese e del 15% in caso di Piccole Imprese.

Per semplificare la procedura sarà adottata la formula del co-finanziamento che prevede un unico contratto di finanziamento contenente due distinti piani di ammortamento con le medesime scadenze di rimborso.

Banca Ifis richiede la garanzia del Fondo di Garanzia sulla quota del finanziamento dalla stessa fornita.

Principali caratteristiche dei Mutui Agevolati Veneto Sviluppo

Sono dedicati alle piccole e medie imprese che abbiano sede operativa in Veneto e necessitino di finanziare:

→ **investimenti non ancora avviati** di tipo immobiliare (acquisto, ristrutturazione, rinnovo di locali adibiti all'attività) e mobiliare (acquisto di impianti produttivi, macchinari, attrezzature, automezzi, arredi e hardware; realizzazione/ adeguamento di impianti tecnologici), investimenti immateriali (spese connesse a registrazione e acquisto di diritti di brevetto, sviluppo software, acquisto licenze software).

L'importo ammesso è tra i 20mila e i 500mila euro e il mutuo avrà una durata compresa tra 36 mesi e massimo 60, 84 o 120 mesi a seconda della tipologia di investimento, con la possibilità di prevedere un periodo di preammortamento massimo di 12 mesi o 24 mesi per le operazioni immobiliari.

→ **liquidità e supporto finanziario** a fronte del fabbisogno straordinario di liquidità a seguito dell'emergenza Covid-19, di esigenze di riequilibrio finanziario aziendale, di consolidamento di passività a breve termine, di rimborso di finanziamenti a medio lungo termine per investimenti aziendali, di anticipazioni ordini e/o contratti di fornitura.

L'importo ammesso è tra i 50mila e i 250mila euro e il mutuo avrà una durata compresa tra 36 e 60 mesi, con la possibilità di prevedere un periodo di preammortamento di massimo 12 mesi.



Finanziamenti a medio/lungo termine

Mutui agevolati Puglia Sviluppo

Cos'è l'agevolazione Puglia Sviluppo?

Si tratta di un'agevolazione erogata, in caso di investimenti, in forma di contributo in conto impianti, corrisposto direttamente all'impresa beneficiaria, pari al montante degli interessi di un finanziamento concesso da un istituto finanziario e che ha l'obiettivo di favorire lo sviluppo delle attività economiche delle piccole e medie imprese pugliesi, facilitandone l'accesso al credito.

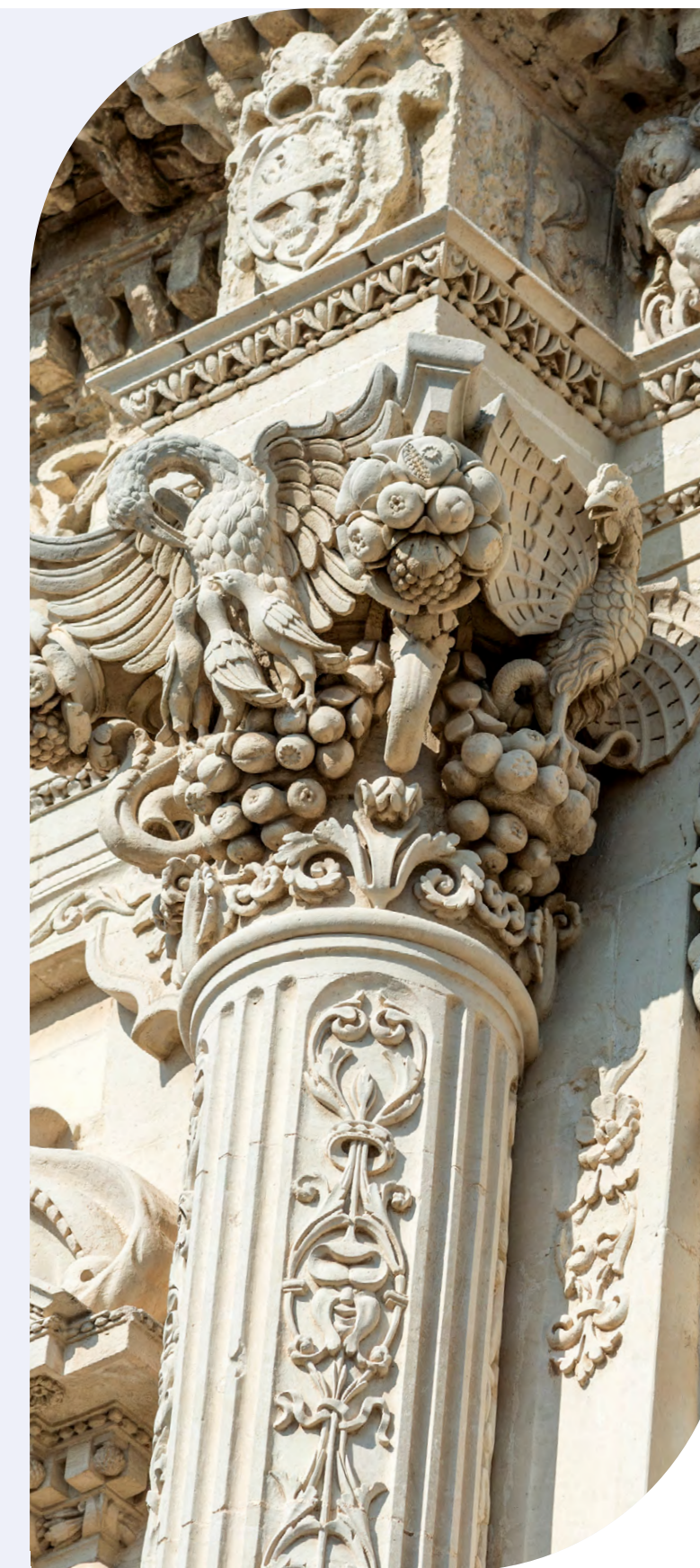
⊕ **Un finanziamento Puglia Sviluppo è la soluzione giusta per te?**

Il finanziamento Puglia Sviluppo è la soluzione pensata per te se sei una piccola o media impresa pugliese e operi in uno dei seguenti settori:

- ➔ **Commercio**
- ➔ **Artigianato**
- ➔ **Manifatturiero**
- ➔ **Costruzioni**
- ➔ **Servizi di comunicazione e informazione**
- ➔ **Sanità e assistenza sociale**
- ➔ **Turistico-alberghiero.**

Con il finanziamento Puglia Sviluppo potrai essere agevolato nella realizzazione di molti tuoi progetti:

- ➔ l'acquisto di immobili, macchinari, impianti e attrezzature
la realizzazione di opere murarie e le spese di progettazione ingegneristica – anche di strutture turistico-alberghiere – attraverso il restauro di immobili di interesse artistico e storico
- ➔ l'acquisto di programmi informatici, brevetti e licenze
- ➔ gli investimenti finalizzati al miglioramento delle misure di prevenzione dei rischi, salute e sicurezza sui luoghi di lavoro.



Finanziamenti a medio/lungo termine

Polizza CPI

Creditor Protection Insurance (CPI) è la soluzione assicurativa completa per proteggere il rimborso del tuo finanziamento. Banca Ifis ti consente di sottoscriverla in abbinamento al tuo prodotto finanziario di medio-lungo termine.

Con il prodotto CPI di MetLife assicurati la continuità aziendale estinguendo il debito senza intaccare le risorse economiche della tua azienda.

⊕ Quali eventi sono compresi nella copertura?

Tutte le figure professionali centrali per la tua azienda saranno tutelate contro:

- ➔ **decesso**
- ➔ **invalidità permanente**
- ➔ **inabilità temporanea**

qualora, a seguito di questi eventi, la tua impresa avesse difficoltà nel pagamento periodico delle rate del finanziamento.

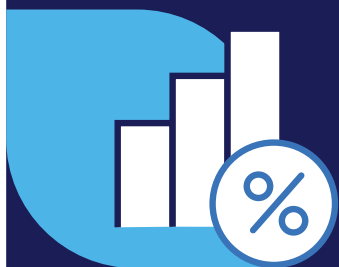
La durata della polizza coincide con quella del finanziamento, fino a un massimo di 120 mesi.

La copertura è efficace in caso di sinistri dovuti alle conseguenze del Covid-19, purché la malattia sia stata contratta dopo la decorrenza della polizza.

⊕ I vantaggi della polizza CPI:

- **continuità aziendale:** grazie alle prestazioni della Polizza CPI potrai estinguere il finanziamento senza intaccare le risorse economiche della tua azienda
- **deducibilità fiscale:** se l'impresa è beneficiaria, l'importo dei premi versati costituisce un costo interamente deducibile dal reddito d'impresa
- **flessibilità e semplicità:** puoi assicurare fino a 4 persone sia per l'intero capitale finanziato sia pro-quota, compilando un semplice questionario medico (a condizione che la somma assicurata per ciascun assicurato sia inferiore o uguale a 400.000€).

Factoring



Cos'è il factoring?

Il factoring è uno strumento finanziario in grado di soddisfare le imprese nelle esigenze gestionali, finanziarie e di protezione dal rischio di insolvenza della propria clientela.

Si rivela essere una soluzione vantaggiosa in particolare per le imprese che hanno contratti di fornitura continuativi con i propri clienti, sia del settore pubblico sia del settore privato.

I principali servizi del factoring comprendono:

- amministrazione, gestione e incasso dei crediti
- anticipazione dei crediti prima della relativa scadenza
- garanzia del buon fine delle operazioni
- valutazione professionale del portafoglio commerciale dell'impresa cliente
- assistenza legale durante la fase di recupero dei crediti.

Il factoring è utile agli operatori economici di tutti i settori merceologici e imprese di ogni dimensione.

Il factoring è una forma di finanziamento complementare e non concorrente al credito bancario tradizionale, che può essere utilizzato dall'impresa per diversificare le proprie fonti finanziarie.

Cedere i crediti a un factor è segno che l'azienda cura la gestione dei propri crediti e la programmazione dei propri flussi di cassa. La cessione del credito è, dunque, un'attività "sana" e di attenzione all'equilibrio finanziario nel percorso di crescita di un'impresa.

L'operazione di factoring coinvolge tre soggetti:

- 1 l'impresa cliente (cedente)**
Il soggetto che vanta il credito verso una controparte e che lo cede al factor
- 2 il factor (cessionario)**
Un operatore specializzato che gestisce, finanzia ed eventualmente garantisce pro soluto una parte o la totalità dei crediti commerciali di un'impresa, dopo avere valutato il suo merito creditizio e quello dei suoi clienti (debitori ceduti)
- 3 il debitore ceduto**
L'impresa con la quale il cedente ha un contratto di fornitura, tenuta al pagamento del credito ceduto al cessionario.

Contattaci:

filodiretto@bancaifis.it
Numero Verde: 800 712 433
Whatsapp: 366 304 4627



Factoring

I vantaggi del factoring per il cedente

Il factoring offre molti e differenti vantaggi:

Finanziari

- Permette di far fronte alle esigenze finanziarie e di liquidità dell'impresa in modo flessibile e con un elevato grado di personalizzazione
- risolve lo sbilanciamento tra le esigenze della politica commerciale di un'impresa e i termini e le condizioni di pagamento che la stessa concede alla clientela
- fornisce una soluzione flessibile alle imprese per le quali la gestione del capitale circolante costituisce un aspetto strategico dell'attività, ad esempio nella fase di start up del business o di espansione in nuovi mercati o nel caso di elevato frazionamento del portafoglio commerciale
- assicura all'impresa cedente velocità e certezza nei tempi di erogazione del corrispettivo dei crediti ceduti.

Protezione dal rischio di insolvenza della propria clientela

- Offrendo la possibilità di ottenere una protezione dal rischio di insolvenza della propria clientela, consente sia un rafforzamento qualitativo del capitale d'esercizio sia il sostegno in particolari fasi della vita di un'impresa, quale ad esempio l'ingresso in nuovi mercati ancora poco conosciuti.

Sviluppo commerciale

- Il ricorso al factoring può portare a un aumento del volume d'affari dell'impresa grazie alla possibilità di smobilizzare crediti non ancora scaduti, liberando risorse finanziarie per lo sviluppo e la crescita dell'attività.

Miglioramento degli indici di bilancio

- Il ricorso al factoring comporta un aumento della velocità di circolazione del capitale d'esercizio attraverso la riduzione del ciclo monetario, dal pagamento degli acquisti delle materie prime all'incasso delle vendite dei prodotti finiti, e riduce, inoltre, il fabbisogno finanziario dell'impresa.

Minore impegno nella gestione dei crediti

- Consente di affidare a un operatore specializzato il controllo del portafoglio crediti di un'impresa e la relativa gestione. Le funzioni dedicate al rapporto con la clientela hanno, così, la possibilità di concentrarsi sugli aspetti produttivi e commerciali del business
- permette un risparmio nei costi che l'impresa sostiene per la gestione dei crediti di fornitura, grazie all'esternalizzazione delle relative attività di amministrazione, controllo e di valutazione dei debitori ceduti.

Per gestire al meglio i tuoi rapporti di Factoring hai a tua disposizione l'online hub ➔ [Ifis4business](#)

Factoring

Il Factoring di Banca Ifis

L'esperienza più che trentennale maturata da Banca Ifis al servizio delle imprese ci permette di entrare direttamente nel rapporto di fornitura tra aziende, proponendo soluzioni personalizzate in base alle tue esigenze di business.

Come Banca Ifis abbiamo costantemente accresciuto e affinato competenze e specializzazione, mettendo la nostra professionalità a disposizione di imprese di ogni dimensione, e in particolare delle PMI, appartenenti a tutti i settori merceologici.

⊕ Cosa offre il Factoring di Banca Ifis?

- **Velocità:** riscontro sulla valutazione della proposta di affidamento entro pochi giorni
- **personalizzazione:** una soluzione progettata sulle tue esigenze di business, con possibilità di affiancare, ai servizi di finanziamento e gestione, quello di protezione dal rischio di mancato pagamento della clientela, così da esserti sempre accanto e sostenerti nel tuo percorso di crescita
- **comodità:** firma digitale per sottoscrivere la documentazione online e da remoto.



Factoring

Factoring pro solvendo

Cos'è il factoring pro solvendo?

Il factoring pro solvendo è la forma più tradizionale di factoring:

l'impresa cede alla Banca (il factor) i propri crediti commerciali, mantenendo a proprio carico il rischio di insolvenza dei clienti.

La Banca gestisce e cura l'incasso dei crediti ceduti e può anticiparne il corrispettivo.

⊕ Il factoring pro solvendo fa per te?

Se desideri esternalizzare la gestione dei tuoi crediti commerciali affidandoli a un operatore specializzato o vuoi finanziare il capitale circolante, questo prodotto soddisferà le tue esigenze anche in fasi specifiche come quelle di espansione e di crescita del fatturato.

Il factoring pro solvendo è la soluzione adatta alla tua impresa indipendentemente dalla dimensione e in caso di forniture sia ad aziende del settore privato sia alla Pubblica Amministrazione.

⊕ Grazie al factoring pro solvendo la tua impresa può:

- **ottenere** un'anticipazione dei crediti ceduti, disponendo sin da subito della liquidità necessaria per il finanziamento del capitale di esercizio
- **migliorare** la regolarità e la velocità dell'afflusso di liquidità in cassa
- **ottimizzare** il flusso dei pagamenti e degli incassi di breve periodo
- **concentrarsi** sugli aspetti commerciali e produttivi del business, aumentando la competitività nel proprio mercato di riferimento.



Factoring

Factoring garantito dal Fondo di Garanzia

Se sei un'impresa di piccole dimensioni o di recente costituzione, hai la possibilità di ottenere una garanzia del finanziamento attraverso l'intervento del Fondo Centrale di Garanzia. In questo modo ottieni tutto il sostegno finanziario di cui hai bisogno, ampliando di fatto la tua possibilità di cedere i crediti, potendo presentare alla Banca anche i clienti che, normalmente, non accettano la cessione del credito o non forniscono riscontro sulla qualità della prestazione eseguita.

Cos'è il factoring garantito dal Fondo Centrale di Garanzia?

Il factoring garantito unisce al factoring pro solvendo la garanzia offerta dal Fondo Centrale di Garanzia.

Il Fondo di Garanzia (Legge 662/96) è uno strumento pubblico, istituito dal Ministero dello Sviluppo Economico (MiSE), con la finalità di agevolare l'accesso al credito delle imprese, sostituendo o affiancando garanzie di altra natura.

L'impresa cede alla Banca (il factor) i propri crediti commerciali.

La Banca gestisce e cura l'incasso dei crediti ceduti, ne anticipa eventualmente il corrispettivo e si occupa delle formalità necessarie per accedere alla garanzia del Fondo, fornendo all'impresa tutto il supporto di cui ha bisogno.

⊕ Il factoring garantito dal Fondo Centrale di Garanzia fa per te?

Possono accedere alla garanzia del Fondo Centrale le micro, piccole e medie imprese, PMI così come definite dalla normativa europea, con sede in Italia, economicamente sane e appartenenti a qualsiasi settore, ad esclusione di quelli ritenuti sensibili dall'Unione Europea.

⊕ Con il factoring garantito dal Fondo di Garanzia, la tua impresa può:

- **ottenere un'anticipazione** dei crediti ceduti, disponendo fin da subito della liquidità necessaria per il finanziamento del capitale di esercizio
- **migliorare la regolarità** e la velocità dell'afflusso di liquidità in cassa
- **ottimizzare il flusso** dei pagamenti e degli incassi di breve periodo
- **concentrarsi** sugli aspetti commerciali e produttivi del business, aumentando la competitività nel proprio mercato di riferimento
- **vedersi riconosciuta** una riduzione del costo finanziario dell'operazione, grazie al minor rischio di credito della Banca.

Il prodotto è disponibile anche come Anticipo Crediti Futuri.

Factoring

Factoring pro soluto

Cos'è il factoring pro soluto?

Il factoring pro soluto unisce ai servizi di gestione, incasso e finanziamento dei crediti la protezione dal rischio d'insolvenza dei propri clienti.

Il factor si assume il rischio di mancato pagamento del debitore ceduto entro un importo contrattualmente definito.

⊕ Il factoring pro soluto fa per te?

Se hai bisogno di finanziare il tuo capitale circolante o vorresti affidare la gestione dei tuoi crediti commerciali a un operatore specializzato, il factoring pro soluto è un'ottima risposta alle tue esigenze.

Grazie al factoring pro soluto, inoltre, tutelerai anche la tua attività dal rischio di insolvenza dei debitori.

La soluzione è adatta a società di ogni dimensione, fornitrici di altre aziende o della Pubblica Amministrazione.

⊕ Con il factoring pro soluto la tua impresa può:

- garantirsi l'incasso immediato del credito ceduto, anticipando i normali tempi di recupero e favorendo i flussi di cassa
- entrare in nuovi mercati, proteggendosi dal rischio di insolvenza dei propri clienti
- ottimizzare la gestione dei propri crediti commerciali e ridurre i costi amministrativi, esternalizzando il processo di gestione al factor
- migliorare il profilo di rischio del capitale di esercizio
- ricevere una valutazione del profilo di rischio e dell'affidabilità del proprio portafoglio commerciale.

L'Acquisto a titolo definitivo

Le operazioni di Acquisto a titolo definitivo sono una soluzione particolarmente vantaggiosa se la tua società è di medio/grandi dimensioni, quotata in Borsa o parte di un gruppo multinazionale e i tuoi bilanci sono soggetti ai principi contabili IAS o US FAS Standard.

La formula dell'Acquisto a titolo definitivo consente di ottimizzare la gestione della tesoreria della tua impresa e di migliorare gli indicatori di bilancio.

Attraverso la cessione a titolo definitivo, la tua impresa, infatti, ha la possibilità di effettuare la derecognition dal proprio bilancio delle attività finanziarie cedute.

In questo tipo di operazioni si esclude ogni possibilità di regresso dei crediti ceduti a fronte dell'insolvenza o del mancato pagamento del debitore ceduto.

Il rischio di credito e di ritardato pagamento sono, infatti, trasferiti definitivamente al factor.

Factoring

Anticipo Crediti Futuri

Cos'è l'Anticipo Crediti Futuri?

L'Anticipo Crediti Futuri, soluzione finanziaria sempre in abbinamento con il factoring pro solvendo o pro soluto, prevede la possibilità, per l'impresa cedente, di ottenere un finanziamento attraverso l'anticipazione dei crediti che sorgeranno da contratti già stipulati con i propri clienti.

A fronte della cessione dei tuoi crediti futuri, la Banca eroga un anticipo sul contratto, in una percentuale normalmente compresa tra il 10% e il 20% del valore imponibile dello stesso.

Il recupero dell'anticipo su crediti futuri avviene attraverso la trattenuta di una parte delle anticipazioni, successivamente richieste dall'impresa sui crediti, una volta che siano sorti e ceduti pro solvendo o pro soluto alla Banca.

+ L'Anticipo Crediti Futuri fa per te?

L'Anticipo Crediti Futuri è rivolto principalmente a imprese che lavorano su commessa o che hanno stipulato contratti che prevedono un importante impegno finanziario in fase di avvio.

+ L'Anticipo Crediti Futuri ti permette di:

- ottenere liquidità anche senza l'emissione della fattura da parte del cliente
- sostenere contratti d'appalto o di fornitura di beni o servizi che richiedono un impegno finanziario particolarmente concentrato in fase di avvio
- ottimizzare il flusso dei pagamenti.

Il prodotto è disponibile anche con garanzia del Fondo di Garanzia.



Factoring

Factoring opzione Maturity

Cos'è l'opzione Maturity?

L'opzione Maturity è attivabile nell'ambito delle tradizionali operazioni di factoring:

la Banca garantisce il pagamento a scadenza del credito ceduto, offrendo contestualmente al debitore la possibilità di ottenere una dilazione di pagamento del credito originario.

Il rapporto Maturity nasce dalla relazione commerciale con il debitore ceduto che presenta un portafoglio fornitori frazionato e con cui intrattiene rapporti continuativi.

L'opzione Maturity implica un accordo contrattuale fra l'impresa, la Banca e il debitore ceduto per regolamentare il pagamento a scadenza e i termini operativi e finanziari dell'eventuale dilazione accordata al debitore.

In questo modo, il debitore rafforza il rapporto con i propri fornitori, offrendo una soluzione finanziaria alle loro esigenze di liquidità.

⊕ Il cedente, grazie a questo servizio, ottiene:

- certezza di ricevere, alla scadenza naturale del credito, il pagamento del 100% del corrispettivo
- garanzia di puntualità e continuità nei pagamenti
- possibilità di disporre del valore dei suoi crediti alla scadenza.



Supply Chain Finance



Reverse factoring

Il reverse factoring è un servizio finanziario pensato per imprese di medie o grandi dimensioni (debitore ceduto) con un portafoglio fornitori frazionato, con cui intrattengono rapporti continuativi e sviluppano volumi di acquisti significativi.

Dalla volontà di ottimizzare la gestione del rapporto con i fornitori offrendo loro una soluzione finanziaria alle esigenze di liquidità e, di conseguenza, consentendo al debitore di rafforzare le relazioni commerciali, razionalizzando le procedure di pagamento, nasce il supply chain finance.

È un approccio tradizionalmente sviluppato nelle relazioni con i grandi gruppi industriali, spesso accompagnato da accordi di convenzione, ma che può essere esteso anche a debitori di medie dimensioni.

Contattaci:

filodiretto@bancaifis.it

Numero Verde: 800 712 433

Whatsapp: 366 304 4627



Supply Chain Finance

I vantaggi del factoring per il debitore ceduto

Il factoring è uno strumento finanziario con vantaggi concreti per tutti i soggetti coinvolti. Quali sono i benefici nel caso tu sia il debitore ceduto da cui, nel caso di reverse factoring, parte la relazione?

- **Semplificazione della gestione amministrativa del debito commerciale e risparmio di costi.**
Interagendo con un unico interlocutore, hai a disposizione un operatore specializzato che ti supporta nella gestione amministrativa del debito commerciale, ottimizzando i flussi di pagamento. L'offerta è, inoltre, arricchita dal supporto tecnologico della piattaforma **Ifis4business** che ti consente di gestire la posizione nei confronti di Banca Ifis in maniera veloce, autonoma e completamente digitale.
- **miglioramento del rapporto con i tuoi fornitori, mettendo a loro disposizione servizi di gestione e finanziamento del credito commerciale.**

Attraverso il riconoscimento del credito, consenti ai tuoi fornitori un più facile e veloce accesso al credito, ottenendo un finanziamento complementare a quanto già offerto dal sistema bancario.

Fidelizzi i rapporti con la filiera produttiva e i tuoi fornitori ricevono la liquidità di cui hanno bisogno da un unico istituto.

→ **Possibilità di usufruire di una dilazione di pagamento.**

Nel reverse factoring con dilazione puoi ottenere un allungamento dei termini di pagamento originari, previo accordo con Banca Ifis e il tuo fornitore, utilizzando così il debito di fornitura come fonte di finanziamento aggiuntiva.

L'opzione di dilazione

In qualità di debitore ceduto puoi ottenere una dilazione dei termini di pagamento rispetto alla scadenza originaria dei crediti ceduti dai tuoi fornitori a Banca Ifis.

La dilazione implica un accordo contrattuale tra cedente, Banca Ifis e debitore ceduto per regolamentare il pagamento a scadenza e i termini operativi e finanziari della dilazione.

Banca Ifis ha, inoltre, studiato apposite forme contrattuali che consentono al debitore di continuare a mantenere a bilancio la natura commerciale del debito verso il proprio fornitore, senza aggravio della posizione finanziaria netta.

Attraverso l'allungamento dei termini di pagamento:

- ottieni un migliore allineamento tra flussi attivi e passivi
- puoi beneficiare di una riduzione dell'impatto dei costi finanziari. Ad esempio, in cambio di uno sconto commerciale dal tuo fornitore, puoi accordare a quest'ultimo un accorciamento dei termini di pagamento. Normalmente, il beneficio dello sconto è superiore al costo della dilazione concordato con il factor
- fidelizzi il rapporto con i tuoi fornitori che, a scadenza, ricevono l'accredito del 100% del corrispettivo, rivolgendosi a un unico soggetto finanziatore in grado di soddisfare l'intero loro fabbisogno di liquidità.

Il reverse factoring, con o senza dilazione, può anche prevedere l'assunzione da parte di Banca Ifis del rischio di insolvenza del debitore per i crediti ceduti dai fornitori.

Per gestire al meglio i tuoi rapporti di Factoring hai a tua disposizione l'online hub ➔ [Ifis4business](#)

Supply Chain Finance

Confirming

Cos'è il Confirming?

Il Confirming è un servizio dedicato ad aziende di elevato standing creditizio e grandi dimensioni con un numero cospicuo di fornitori. L'azienda capo filiera conferisce mandato alla Banca di pagare, a scadenza e per suo conto, i crediti relativi alle fatture emesse nei suoi confronti dai fornitori, entro i limiti del plafond concesso.

I fornitori, a loro volta, accedendo alla propria area riservata, possono visualizzare in tempo reale le fatture che l'azienda capo filiera ha riconosciuto e indicato di voler pagare e hanno la facoltà di cedere le fatture a titolo definitivo a Banca Ifis, tramite una procedura di cessione semplificata, ottenendo un pagamento anticipato rispetto alla scadenza pari al 100% del corrispettivo, al netto delle competenze dovute alla Banca.

⊕ Il Confirming fa per te?

Il prodotto si rivolge a imprese debentrici di medie e grandi dimensioni, nella posizione di buyer, che intendono consolidare le relazioni con la filiera produttiva e sostenerla finanziariamente.

Con il Confirming gestire i tuoi debiti di fornitura è molto più semplice, specialmente se la tua è una grande impresa, se lavori con molti fornitori diversi o se già operi largamente come debitore in pro soluto.

Questa soluzione, inoltre, consente alla tua filiera di svilupparsi e rafforzarsi attraverso benefici che coinvolgono sia te sia i tuoi fornitori.

I vantaggi per te, Capo filiera

- Alleggerisci la gestione amministrativa dei pagamenti, attraverso la conferma a monte delle fatture e la conseguente semplificazione nella gestione delle notifiche
- puoi usufruire di una dilazione per efficientare il circolante e dare «respiro» alla filiera
- dai maggiore stabilità e presidio alla supply chain, grazie al supporto di Banca Ifis nella gestione dei pagamenti e degli anticipi ai fornitori accreditati
- hai a disposizione una piattaforma informatica snella e dedicata alla gestione di tutte le fasi del processo legato al prodotto.

I vantaggi per i tuoi fornitori

- Accesso agevolato al credito
- Possibilità di cedere i crediti caricati in piattaforma e di ricevere il relativo pagamento, a titolo definitivo, anticipatamente rispetto alla loro naturale scadenza e trasferendo a Banca Ifis il rischio di insolvenza
- Immediata visibilità delle fatture inserite a sistema e confermate dal debitore
- Scelta autonoma per quali fatture richiedere il pagamento anticipato, tra quelle segnalate e confermate dal debitore
- Rapporto diretto e indipendente con Banca Ifis.

Ifis4business

Ifis4business

Ifis4business è l'online hub che offre ai clienti factoring, ai debitori ceduti e ai grandi Buyer tutti i servizi necessari per gestire in maniera veloce e in autonomia il proprio rapporto con Banca Ifis in ambito **factoring** e **Supply Chain Management**.

⊕ A chi è rivolto?

Ifis4business è il portale dedicato alla clientela di Banca Ifis per semplificare l'operatività dei:

- cedenti Factoring
- debitori ceduti (inclusi coloro che lavorano in auto-fatturazione)
- grandi Buyer attivi nell'operatività Confirming

Ti offriamo un'esperienza **completamente digitale**: hai a disposizione un unico canale di comunicazione con la Banca, consulti la tua posizione in ogni momento, hai dati e informazioni sempre aggiornati in tempo reale.

⊕ Sei un cliente factoring? Con Ifis4business puoi:

- Gestire con facilità i tuoi rapporti di factoring
- ottenere rapidamente nuova liquidità
- richiedere la ri-modulazione dei plafond concessi
- monitorare lo stato delle fatture cedute
- segnalare in autonomia nuovi clienti

⊕ Sei un Buyer o un debitore ceduto? Grazie a Ifis4business puoi:

- Riconoscere e confermare digitalmente le fatture cedute dai tuoi fornitori
- richiedere modifiche e compensazioni ai fornitori sui crediti ceduti
- caricare i mandati di pagamento in ambito Confirming o in caso di auto-fatturazione
- visualizzare e pianificare i pagamenti
- presentare un nuovo fornitore alla Banca

Ifis4business è sinonimo di semplicità e velocità di processo.



Estero



La crescente **internazionalizzazione** dell'economia ha comportato un significativo aumento delle operazioni finanziarie che coinvolgono controparti estere. Sono stati, così, progettati specifici strumenti finanziari per rispondere alle esigenze delle imprese impegnate nel mercato import ed export.

Messaggio pubblicitario con finalità promozionale.
Per le condizioni contrattuali del Factoring, consulta
il foglio informativo disponibile presso le filiali e nella sezione
Trasparenza del sito www.bancaifis.it

Factoring Import ed Export

Cosa sono l'Import e l'Export Factoring?

I servizi di Import ed Export Factoring di Banca Ifis sono dedicati alle imprese, sia estere sia italiane, che operano nel mercato internazionale e che desiderano cedere un credito vantato verso un cliente italiano (Import) o straniero (Export).

Mettiamo a disposizione dei clienti le nostre competenze nella valutazione delle controparti, offrendo l'anticipazione del corrispettivo del credito ceduto e, nel caso di operatività pro soluto, la protezione dal rischio di insolvenza del debitore.

I valori aggiunti del nostro servizio sono, inoltre, l'accurata valutazione del rischio creditizio e la gestione professionale del credito fornita sia direttamente sia da società di factoring ben introdotte nel proprio mercato di riferimento, grazie all'adesione di Banca Ifis a FCI, principale associazione internazionale tra factor.

Contattaci:

ufficio.internazionale@bancaifis.it

⊕ L'Import e l'Export Factoring fanno per te?

L'Import e l'Export Factoring sono soluzioni pensate per imprese che desiderano affacciarsi in sicurezza su nuovi mercati e intendono tutelarsi dal rischio di insolvenza dei propri clienti (Export) o offrire forme di garanzia diverse ai loro fornitori (Import).

L'operazione di factoring sul tuo business internazionale può prevedere due operatività:

- **pro soluto:** cedi alla Banca il rischio di mancato pagamento dell'azienda cliente. È la forma più diffusa di factoring in ambito internazionale
- **pro solvendo:** la Banca non si assume l'onere del mancato pagamento del cliente.

⊕ Grazie alle soluzioni di Import ed Export Factoring, la tua impresa può conseguire

- una valutazione dei clienti esteri, sia acquisiti sia potenziali
- il monitoraggio costante dell'andamento dei clienti
- la gestione del credito in outsourcing affidata a uno specialista
- la copertura del rischio del mancato pagamento.



Estero

Finanziamenti Import ed Export

Cosa sono i Finanziamenti Import ed Export?

Offriamo **finanziamenti di breve termine** nella formula dell'**anticipo dei crediti export** e del **finanziamento per l'import**.

Gli **anticipi export** possono essere erogati in euro – o in qualsiasi divisa estera convertibile – così da permettere alla tua impresa di ottenere liquidità sia da crediti già sorti sia da crediti che sorgeranno nei confronti di un cliente estero.

Il **finanziamento dell'import** mira a sostenere la tua impresa nella fase di acquisto delle materie prime da inserire nel ciclo produttivo o, nel caso di intermediari, di merci da immettere sul mercato.

⊕ I finanziamenti Import ed Export sono la soluzione giusta per te?

A sostegno delle tue esigenze di business e dei tuoi rapporti con clienti e fornitori esteri, la tua impresa può ottenere degli **anticipi export** a fronte di:

→ **contratti di esportazione:** l'erogazione dell'anticipo avviene prima che l'esportazione abbia luogo, a supporto della fase di fornitura. Con la successiva emissione della fattura e spedizione della merce, l'anticipo sui contratti viene, quindi, trasformato in anticipo su esportazioni già effettuate oppure estinto direttamente con l'introito dall'estero, se i termini di regolamento prevedono il pagamento alla consegna

- **fatture relative a esportazioni di merci già effettuate (o servizi già resi)** con regolamento posticipato: l'estinzione, di norma, avviene con l'importo pervenuto dall'estero come pagamento della fattura
- **previsioni di esportazioni:** l'importo dell'anticipo, in questo caso, si determina sulla base dell'ammontare delle esportazioni realizzate in precedenza. L'estinzione avviene con i fondi provenienti dai pagamenti delle esportazioni canalizzati sulla banca finanziatrice

Grazie al **finanziamento dell'import**, invece, la tua impresa, nelle sue operazioni di importazione, potrà avvicinare i periodi di esborso con quelli di incasso, al fine di tendere a una gestione compensata della tesoreria aziendale. Nel momento del pagamento verso l'estero, infatti, non si avrà l'addebito sul conto corrente dell'importatore, ma su una "partita" di finanziamento, accesa per la durata concordata tra operatore e banca.

Contattaci:
filodiretto@bancaifis.it
Numero Verde: 800 712 433
Whatsapp: 366 304 4627



Estero

Crediti documentari Import ed Export

Cosa sono i crediti documentari import ed export?

I crediti documentari sono un importante **strumento di regolamento** nelle transazioni internazionali, indispensabili quando fra le controparti, solitamente compratore e venditore, non esistono rapporti di collaudata fiducia o conoscenza.

Nel Credito Documentario la Banca Emittente rilascia al venditore un **impegno irrevocabile, inderogabile ed autonomo** – in quanto non può essere condizionato ai rapporti tra la Banca e il Cliente – a **eseguire il pagamento con la sola possibilità di eccepire la non conformità dei documenti presentati** nei termini e alle condizioni prescritte nel credito documentario stesso.

Contattaci:
filodiretto@bancaifis.it
Numero Verde: 800 712 433
Whatsapp: 366 304 4627

Questo consente al cliente – compratore – di avere la certezza che il pagamento sarà effettuato dalla Banca solo se i documenti che presenterà il venditore corrisponderanno ai termini e alle condizioni riportate nel credito documentario disposto.

Una particolare applicazione del credito documentario è la Stand-By Letter of Credit (SBLC), uno **strumento di garanzia** attraverso il quale l'impresa può chiedere il pagamento al garante – che è l'emittente della SBLC – nel caso in cui il debitore non paghi alla scadenza prestabilita il creditore.

La funzione della SBLC non è, di regolamento, contestuale al trasferimento delle merci, ma è di garanzia e si realizza in un momento successivo a quello dell'operazione sottostante, nel caso di inadempimento da parte dell'ordinante, ovvero se il cliente/compratore non ha regolarmente pagato il suo debito.

⊕ I crediti documentari sono la soluzione giusta per te?

Sei un produttore e lavori con paesi esteri?
 Hai bisogno di reperire merce dall'estero?
 Se la risposta è affermativa, potresti aver bisogno di garantire le tue transazioni tramite il credito documentario.

Questo può accadere quando:

- non conosci il compratore o il venditore (solitamente estero, ma anche nazionale)
- non hai certezza che la tua controparte sarà in grado di far fronte con puntualità ai propri impegni finanziari
- l'operazione specifica che stai per affrontare necessita di adeguata garanzia di esito, anche a tutela della sicurezza della tua azienda
- la situazione politico-economica del Paese del compratore o del venditore consiglia una procedura simile, oppure tale modalità è prevista dalla legislazione del suo Paese.

Tramite il credito documentario e la Stand-By Letter of Credit, la Banca svolgerà per te il ruolo di intermediario e di garante nell'ambito di prestazioni, quali:

- il pagamento a vista
- l'assunzione di impegno di pagamento differito e pagamento alla scadenza
- l'accettazione di effetti
- la negoziazione.

Estero

Le garanzie internazionali

Cosa sono le garanzie internazionali?

Nella pratica del commercio internazionale si è consolidata, negli anni, la prassi di avvalorare gli scambi internazionali attraverso l'utilizzo di garanzie "autonome", ovvero richiedendo e/o emettendo degli impegni totalmente svincolati dall'obbligazione sottostante e dai rapporti tra le parti.

A differenza della fidejussione, che si configura come una garanzia accessoria al rapporto sorto tra le parti ed è, pertanto, legata all'obbligazione principale, con la garanzia internazionale di tipo autonomo il garante non potrà, in alcun modo, avvalersi della sottostante operazione per esimersi dall'onorare l'impegno preso.

⊕ Le garanzie internazionali sono la soluzione giusta per te?

Se la tua impresa è particolarmente attiva nell'import/export, le principali e le più utilizzate **tipologie di garanzia bancaria** con cui potremo sostenerti sono:

- **garanzia di pagamento della fornitura (*Payment Guarantee/ Payment Bond*):** ha lo scopo di garantire al Venditore il pagamento del prezzo della vendita di merci o servizi
- **garanzia dell'offerta/partecipazione a gare (*Bid Bond*):** costituisce l'obbligo di pagare una somma determinata qualora l'appaltatore,

in caso si aggiudichi la gara (bid), non adempia alle condizioni d'asta

- **garanzia di esecuzione/buona esecuzione della fornitura e/o del contratto (*Performance Bond*):** ha lo scopo di garantire al Committente la buona esecuzione dei lavori e delle forniture e può richiedere in utilizzo una somma di denaro – come indennizzo – o l'esecuzione di una prestazione, ovvero completare o far completare l'opera
- **la garanzia di rimborso/restituzione del pagamento anticipato/dell'acconto (*Advance Payment Bond o anche Down Payment Guarantee*):** garantisce al Committente la restituzione delle somme da questi anticipate all'appaltatore. La garanzia copre il 100% dell'importo anticipato che, gradualmente, viene recuperato tramite deduzione sullo stato d'avanzamento lavori o spedizione della merce

- **garanzia di manutenzione (*Maintenance Bond*):** ha lo scopo di garantire il Committente per i difetti "non apparenti", emersi dopo la chiusura del cantiere e non rilevati al momento dell'accettazione provvisoria e, di norma, non supera il 7/10 % dell'importo dell'opera. Dura per l'intero periodo di manutenzione (circa 1 anno)
- **garanzia per il pagamento dei Diritti Doganali (*Customs Bond*):** garantisce l'eventuale pagamento di dazi doganali per macchine e beni importati in temporanea che, per l'esecuzione di opere/cantieri in un Paese, per vari motivi non vengono più riesportati. Chiedendo il pagamento di questa garanzia, l'autorità doganale del Paese recupera così i diritti doganali di fatto evasi.

Contattaci:
filodiretto@bancaifis.it
 Numero Verde: 800 712 433
 Whatsapp: 366 304 4627



Estero

Le documentate all'incasso

Cosa sono le documentate all'incasso?

Le documentate all'incasso fanno parte dell'operatività con l'estero dedicata alle merci. Si tratta della consegna di documenti alla banca, conferendone il mandato di curarne l'incasso. Banca Ifis chiede a una sua corrispondente, risiedente nel Paese del debitore estero, di presentare i documenti al debitore che, per ottenerli, deve compiere una di queste operazioni:

- pagare l'importo indicato nel mandato d'incasso
- assumere in proprio un impegno di pagamento a una data futura
- far assumere tale impegno da un soggetto terzo (una banca).

Contattaci:
filodiretto@bancaifis.it
 Numero Verde: 800 712 433
 Whatsapp: 366 304 4627

⊕ Le documentate all'incasso sono la soluzione giusta per te?

Se la tua azienda intrattiene rapporti finanziari e commerciali con l'estero, le documentate all'incasso ti supporteranno nel semplificare il tuo business. Le documentate all'incasso si dividono in due categorie:

- Documentata finanziaria (o Incasso Semplice): i documenti sono solo rappresentati da tratte, pagherò, promissory note, assegni;
- Documentata commerciale (o Incasso Documentario): i documenti presentati per l'incasso sono rappresentati da fatture, polizze di Carico marittima, AWB, CMR, FCR, documenti di assicurazione, certificati di origine ecc.

Le documentate all'incasso possono prevedere che i documenti vengano consegnati solo a fronte di:

- **Pagamento a vista:** il mandato d'incasso prevede che la consegna dei documenti avverrà solo contro pagamento contestuale
- **Pagamento differito:** il mandato d'incasso prevede che la consegna dei documenti avverrà solo a fronte di un:
 - impegno di pagamento scadenza rilasciato dal debitore
 - impegno di pagamento a scadenza rilasciato da un terzo (di norma una banca)

→ Accettazione di tratta: il mandato d'incasso prevede che la consegna dei documenti avverrà solo a fronte di una:

- accettazione di tratta da parte del debitore
- accettazione di tratta da parte del debitore con avallo di un terzo garante
- accettazione di tratta da parte di un terzo garante.



Crediti fiscali



Acquisto/Anticipo IVA

Cos'è l'acquisto crediti IVA?

L'acquisto crediti IVA (annuale e trimestrale) è un prodotto dedicato a imprese e società titolari di una richiesta di rimborso di credito IVA verso l'Agenzia delle Entrate. L'acquisto è di norma formalizzato con atto pubblico e/o scrittura privata autenticata da notaio e notificata all'Agenzia delle Entrate a mezzo Ufficiale Giudiziario.

L'acquisto dei crediti viene avviato in seguito al ricevimento della documentazione probatoria ed è subordinato al rilascio della certificazione di insussistenza di situazioni di inadempienza e alla ricezione dell'atto di notifica.

Contattaci:

commerciale.fastfinance@bancaifis.it
T. 051 235 150
Via De' Poeti n. 1/7 40124 Bologna
fast.finance@bancaifis.legalmail.it

filodiretto@bancaifis.it
Numero Verde: 800 712 433
Whatsapp: 366 304 4627

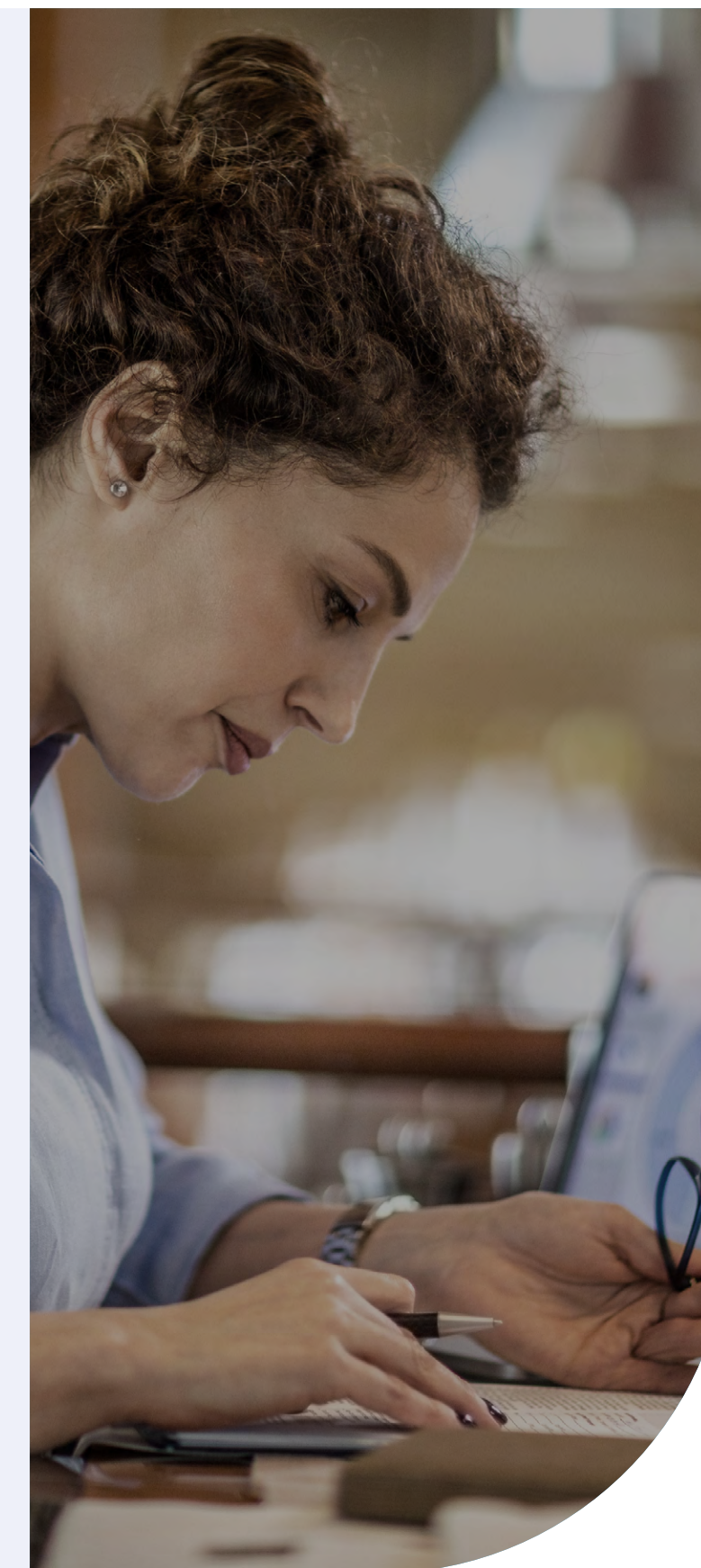
⊕ L'acquisto dei crediti IVA fa per te?

Sì, se la tua società desidera esternalizzare la gestione dei crediti IVA chiesti a rimborso, le cui tempistiche di pagamento sono normalmente più lunghe rispetto a quanto avviene nell'ordinaria prassi commerciale, e ottenerne l'anticipazione.

L'anticipo avviene in modalità pro soluto. È possibile procedere alla vendita dei crediti a titolo definitivo, trasferendo alla Banca i relativi rischi e benefici, con possibilità di eliminazione del credito dal bilancio (derecognition) della tua impresa.

⊕ I principali vantaggi per chi cede il credito sono:

- immediata liquidità
- ottimizzazione nella gestione dei crediti fiscali affidata a un operatore specializzato
- possibilità di trasferire alla Banca il rischio di mancato pagamento da parte dell'Agenzia delle Entrate.



Crediti fiscali

Acquisto crediti da imposte dirette

Cos'è l'acquisto crediti fiscali derivanti da imposte dirette?

È la soluzione che consente alle società di esternalizzare la gestione dei crediti fiscali al netto delle imposte dirette (IRES, IRES per mancata deducibilità IRAP e Robin tax) e ottenerne l'anticipazione a fronte di tempistiche di pagamento lunghe.

L'acquisto dei crediti è di norma formalizzato con atto pubblico e/o scrittura privata autenticata da notaio e notificata all'Agenzia delle Entrate a mezzo Ufficiale Giudiziario.

L'operatività viene avviata a seguito del ricevimento della documentazione probatoria del credito ed è subordinata al rilascio della certificazione di insussistenza di situazioni di inadempienza e alla ricezione dell'atto di notifica.

⊕ L'acquisto crediti da imposte dirette fa per te?

Se la tua impresa desidera affidare la gestione dei suoi crediti fiscali derivanti da imposte dirette a un operatore specializzato e ottenerne l'anticipazione, questa è la soluzione più congrua alle tue esigenze.

L'anticipo può avvenire in modalità pro solvendo o pro soluto.

I crediti possono essere acquistati a titolo definitivo dalla Banca che si prenderà carico dei relativi rischi e benefici, con possibilità di eliminazione del credito dal bilancio (derecognition) della tua impresa.

⊕ I principali vantaggi per chi cede il credito sono:

- immediata liquidità
- ottimizzazione nella gestione dei crediti fiscali affidata a un operatore specializzato
- possibilità di trasferire alla Banca il rischio di mancato pagamento da parte dell'Agenzia delle Entrate.

Crediti fiscali

Il supporto finanziario alle imprese per i lavori di riqualificazione energetica e sismica a beneficio della sostenibilità ambientale, della sicurezza dei singoli e dell'economia si coniuga con le iniziative a tutela dell'ambiente e dello sviluppo sostenibile realizzate da Banca Ifis.

Messaggio pubblicitario con finalità promozionale.
Per le condizioni contrattuali dell'Acquisto pro soluto Crediti di Imposta e del Factoring, consulta i rispettivi fogli informativi disponibili presso le filiali e nella sezione Trasparenza del sito www.bancaifis.it.

Acquisto crediti d'imposta

Superbonus, Ecobonus e altri bonus fiscali edilizi

Cos'è l'acquisto crediti d'imposta?

L'acquisto crediti d'imposta è la soluzione finanziaria che dà liquidità alle **imprese edili** e ai **general contractor** titolari di credito d'imposta derivanti da lavori di efficientamento energetico e/o riduzione del rischio sismico nell'ambito delle previsioni del Decreto Rilancio (DL 34/2020 convertito con modifiche nella Legge 77/2020).

Questo prodotto è dedicato alle imprese edili specializzate nell'esecuzione degli interventi di riqualificazione, collegati alle agevolazioni contemplate dal Superbonus 110% e da altri bonus fiscali edilizi che prevedono:

- applicazione dello "sconto in fattura"
- cessione del credito a banche e intermediari finanziari.

Tale opzione potrà essere esercitata anche in relazione a ciascuno Stato di Avanzamento dei Lavori (**SAL**).

Cosa offriamo

Banca Ifis offre alle imprese che hanno accettato di eseguire lavori applicando lo "sconto in fattura" e ai *general contractor* cui è stato ceduto il credito d'imposta due opzioni:

- **Acquisto del credito d'imposta** sorto a fronte del completamento degli interventi che danno diritto alle agevolazioni Superbonus e ad altri bonus edilizi e a seguito del passaggio del credito nel cassetto fiscale della banca, a fronte del quale, fino al 31 dicembre 2021, sarà riconosciuto un corrispettivo certo.
- **Anticipazione del corrispettivo del credito d'imposta (Factoring)** per avviare e completare gli interventi, in base all'avanzamento del progetto, all'impresa realizzatrice delle opere che danno diritto alle agevolazioni fiscali.



Crediti fiscali

Perché scegliere la Cessione del credito d'imposta di Banca Ifis?

Banca Ifis offre un **processo di attivazione snello**, richiedendo solo la documentazione strettamente necessaria.

Superbonus 110%:

- contratto d'appalto tra impresa e beneficiario iniziale (privato o condominio)
- visto di conformità.

Altri bonus:

- contratto d'appalto tra impresa e beneficiario iniziale (privato o condominio)
- ricevuta di bonifico parlante
- ricevuta di avvenuta trasmissione all'ENEA con indicazione del codice identificativo (CPID)
- scheda descrittiva dell'intervento trasmessa con l'indicazione del codice CPID.

Sismabonus:

- dichiarazione di conformità delle opere realizzate al progetto depositato, rilasciata dal direttore dei lavori e dal collaudatore statistico, ciascuno per le rispettive competenze professionali, e ricevuta di deposito in Comune.

L'acquisto crediti d'imposta è un'opportunità per coloro che desiderano monetizzare fin da subito il valore del bonus.

Un'occasione per le imprese che prevedono di non avere un debito d'imposta abbastanza "capiente" per usufruire integralmente del bonus in detrazione: le quote di Superbonus non detratte dall'imposta lorda di ciascun anno, infatti, non sono in alcun modo recuperabili dal contribuente.

⊕ Come funzionano i bonus edilizi

- 1 Il cliente dell'impresa – privato o condominio – ottiene un contributo sotto forma di **"sconto in fattura"** pari a un massimo del 100% del costo dei lavori.
- 2 Viene generato un **credito d'imposta pari al 110%** in caso di Superbonus o pari alle percentuali di detrazione previste dalla legge in caso di altri bonus (ecobonus, bonus casa, etc.).
- 3 L'impresa o il *general contractor* cede a Banca Ifis il credito d'imposta sulla piattaforma resa disponibile dall'Agenzia delle Entrate.
- 4 Banca Ifis accetta la cessione del credito sul proprio cassetto fiscale e lo **acquista a titolo definitivo**, dando liquidità immediata all'impresa.



Contattaci:

filodiretto@bancaifis.it
Numero Verde: 800 712 433
Whatsapp: 366 304 4627

Pharma



Un gruppo specializzato nel sostegno alle imprese e un team di esperti nel settore farma-industriale fanno di Banca Ifis il player giusto per sostenere le aziende che si muovono nel complesso mercato della fornitura del Sistema Sanitario Nazionale.

Messaggio pubblicitario con finalità promozionale.
Per le condizioni contrattuali, consultare i fogli informativi disponibili presso le filiali e nella sezione Trasparenza del sito www.bancaifis.it.

L'Area Pharma di Banca Ifis

Un rapporto consolidato fin dal 2013 con tutti gli stakeholder consente ai nostri clienti di affidarsi con fiducia a un partner che li accompagnerà in ogni loro esigenza, fornendo risposte rapide e a misura di impresa.

⊕ Perché sceglierci?

Offrire soluzioni gestionali integrate e flessibili ai fornitori del Sistema Sanitario Nazionale vuol dire saper lavorare in un mercato con caratteristiche peculiari.

Dialogare con i nostri clienti, comprenderne le esigenze restando al passo dei repentini mutamenti del mercato è l'approccio con cui ogni giorno moduliamo i nostri strumenti finanziari sulle esigenze dei nostri partner.

⊕ Cosa offriamo?

- Ascolto, professionalità e una forte expertise del settore farma-industriale
- soluzioni ad hoc per ogni tipo di esigenza
- supporto consulenziale per lo smobilizzo dei crediti.

Contattaci:
pharma@bancaifis.it



Pharma

I nostri prodotti

L'Area Pharma di Banca Ifis offre ai grandi fornitori delle aziende ospedaliere e alle piccole e medie imprese che lavorano con il SSN l'acquisto dei propri crediti secondo diverse modalità.

Factoring pro soluto

Gestione, incasso e finanziamento dei crediti con annessa copertura del rischio d'insolvenza del debitore da parte della Banca: il factoring pro soluto ti tutela dal rischio di mancato pagamento.

⊕ Quali vantaggi per la tua azienda?

- Liquidità anticipata certa
- garanzia sul rischio di insolvenza
- gestione del cash flow
- riduzione del working capital
- miglioramento degli indici di bilancio.

Factoring pro solvendo

Gestione, incasso e finanziamento dei crediti: il factoring pro solvendo è la forma di factoring più tradizionale e ti consente di ottenere liquidità immediata.

⊕ Quali vantaggi per la tua azienda?

- Liquidità anticipata
- ottimizzazione del flusso dei pagamenti
- incremento della competitività.

Gestione del credito

Dall'emissione all'incasso, offriamo alle aziende un servizio che garantisce una migliore performance sui crediti dell'impresa, seguendo da vicino l'intero ciclo di vita della fattura.

⊕ Quali vantaggi per la tua azienda?

- Snellimento dell'operatività interna e abbattimento dei costi di gestione dei crediti
- supporto di un unico interlocutore specializzato per tutto il SSN
- possibilità di accedere a servizi integrativi.

Reverse Factoring

Assistenza completa nella gestione dei debiti di fornitura e la possibilità di una dilazione dei pagamenti.

Il Reverse Factoring è pensato per controparti di medie o grandi dimensioni (gruppi del farmaceutico o ASL), ad elevata affidabilità e che hanno rapporti continuativi con i propri fornitori.

⊕ Quali vantaggi?

- Puntualità e continuità nei pagamenti ai propri fornitori
- assistenza completa per la gestione dei debiti e dei flussi passivi
- possibilità di ottenere significative dilazioni di pagamento.



Corporate & Investment Banking



Banca Ifis, con il suo team di Corporate & Investment Banking, offre alle aziende tutto il sostegno e la consulenza necessari nei momenti cruciali della vita di un'impresa.

Corporate & Investment Banking

Sosteniamo tutti i progetti di finanza straordinaria che contraddistinguono le fasi chiave dello sviluppo di un'azienda: vendite, acquisizioni, passaggi generazionali e non solo.

Ogni operazione è unica perché costruita in base all'andamento del mercato e pensata sulle esigenze e gli obiettivi della tua impresa.

Per crescere in modo strutturato serve il partner giusto. Attraverso i nostri servizi di Advisory M&A, Finanza Strutturata ed Equity Investment, integrati nella stessa divisione, siamo in grado di fornire sia le idee sia i capitali per investire sul futuro della tua azienda.

Contattaci:
corporatefinance@bancaifis.it

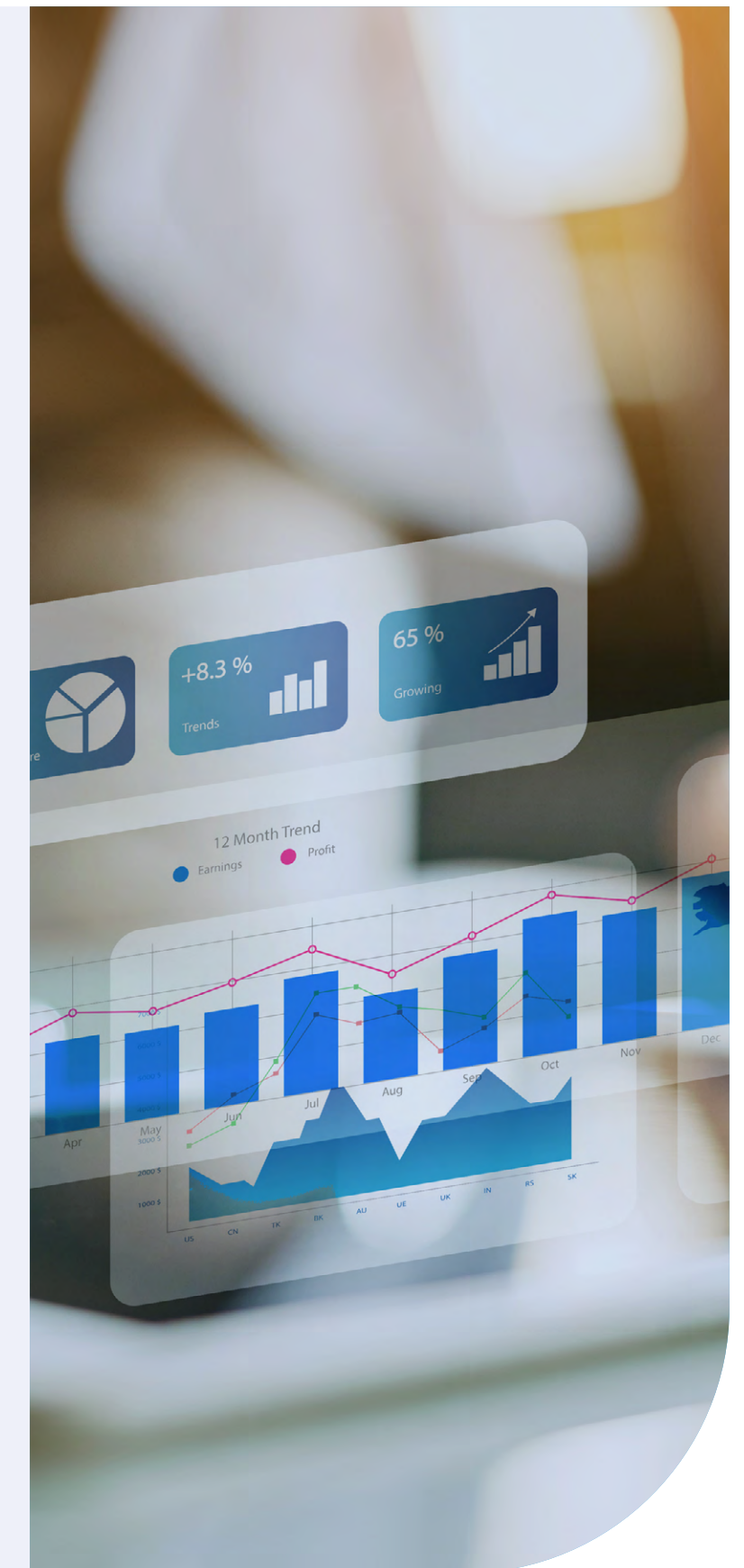
⊕ Perché sceglierci?

Nella vita di ogni azienda ci sono momenti decisivi e scelte da prendere che, con il giusto supporto, possono rappresentare il momento ideale per fare un salto di qualità.

Approcciare un nuovo mercato, lanciare un nuovo prodotto, elaborare strategie all'altezza dei propri obiettivi: quando andiamo incontro a una fase di rinnovamento è fondamentale avere accanto il giusto partner finanziario.

Conosciamo il mercato e sappiamo coglierne le potenzialità. Lo dimostra il nostro track-record: abbiamo supportato i nostri clienti in oltre 300 progetti.

Per questo siamo in grado di ascoltare le tue esigenze, analizzare le necessità della tua impresa e assisterti nei tuoi progetti di finanza straordinaria, consigliandoti la via migliore da percorrere.



Corporate & Investment Banking

Advisory M&A

Hai in mente un nuovo progetto per la tua azienda? Realizzarlo in maniera strutturata, pianificando tempi e modalità può essere complesso. Con la nostra offerta di Advisory M&A diamo risposta alle tue domande, ti aiutiamo a trasformare le tue idee in azioni concrete, a costruire insieme un percorso di crescita.

⊕ **Se stai cercando:**

- **nuovi investitori** che credano nel tuo progetto
- un modo per **ampliare il tuo business** e far crescere la tua azienda in modo strutturato
- **un partner** che possa assisterti in un processo di fusione tra aziende.

Il nostro team di Advisory M&A saprà guidarti e darti i giusti suggerimenti.

Finanza Strutturata

Attraverso il nostro servizio di finanza strutturata offriamo alle imprese i capitali necessari al loro sviluppo. Siamo in grado di soddisfare le esigenze di finanziamento straordinario di qualsiasi azienda o investitore istituzionale con rapidità e professionalità.

⊕ **Se hai in programma di:**

- **vendere** la tua impresa
- **ampliare** il tuo business acquisendo un'altra azienda
- **portare a termine** con successo un passaggio generazionale alla guida della tua impresa

sappiamo come supportarti.

Equity Investment

Il tuo progetto ha davvero tutte le carte in regola per avere successo?

In questo caso vi è la possibilità che la Banca valuti di essere parte attiva nel tuo investimento.



Leasing Finanziario



Il Leasing Finanziario permette a qualsiasi tipo di azienda e professionista di usufruire di veicoli, macchinari e tecnologie all'avanguardia a canoni stabili e senza vincoli di proprietà.

Cos'è il leasing finanziario?

Il leasing finanziario è un finanziamento attraverso il quale:

- 1 una banca o un intermediario finanziario (il locatore)
- 2 concede l'utilizzo di un bene al cliente (l'utilizzatore)
- 3 per un determinato periodo di tempo e dietro il pagamento di un canone periodico.

Al termine della durata contrattuale, l'utilizzatore può decidere se restituire il bene, acquistarlo a un prezzo prestabilito in contratto o continuare a usufruirne richiedendo una proroga del leasing.

I vantaggi del leasing finanziario

Grazie alla possibilità di dilazionare il costo del bene nel tempo e a canoni fissi, il leasing consente di pianificare l'investimento con un esborso iniziale limitato rispetto all'acquisto.

Il leasing finanziario offre anche diversi vantaggi fiscali:

- **frazionamento** dell'IVA nei canoni periodici in talune condizioni, una deducibilità accelerata rispetto alle tabelle di ammortamento ordinario, attraverso la detraibilità dei canoni periodici nell'arco della durata del contratto
- **deducibilità** del canone ai fini IRES e IRAP per la quota capitale
- **accesso** ad agevolazioni statali e regionali.

Contattaci:

filodiretto.leasing@bancaifis.it

Numero Verde: 800 055 850



Leasing Finanziario

Il leasing finanziario di Banca Ifis

Banca Ifis mette a disposizione delle aziende un team di professionisti con oltre trent'anni di esperienza nel comparto leasing e un servizio clienti dedicato.

Con noi puoi fare un leasing anche con una durata pari alla metà della vita utile del bene al fine di dedurre i canoni in un ambito temporale fiscale più breve rispetto all'acquisto.

Inoltre, alle aziende che scelgono il leasing finanziario offriamo la possibilità di sottoscrivere la documentazione contrattuale con firma digitale, anche comodamente da remoto.

⊕ Cosa puoi finanziare con il leasing?

Il tuo business avrà tutte le risorse che cerca grazie alla nostra ricca offerta nei settori:

→ Leasing autoveicoli

Dalla moto all'auto aziendale, fino al veicolo commerciale, al truck e ai semirimorchi, abbiamo la soluzione ad hoc per ogni azienda e professionista. Se la tua azienda ha scelto la strada della sostenibilità, ti offriamo anche soluzioni di leasing green.

→ Leasing strumentale

Tutti i macchinari di cui hai bisogno per supportare la produttività della tua azienda. Con il nostro leasing strumentale hai accesso a soluzioni modulari adatte a ogni esigenza.

→ Leasing Office e IT

Tutte le soluzioni tecnologiche di cui hai bisogno per garantire la massima produttività alla tua impresa.

→ Leasing di beni elettromedicali

Macchinari e soluzioni per la diagnostica e l'imaging medico (e non solo) per permetterti di offrire sempre il miglior servizio ai tuoi clienti.

Ti offriamo inoltre un servizio di consulenza per assisterti nel mondo della finanza agevolata.

Grazie alla collaborazione con partner specializzati in servizi consulenziali alle imprese, puoi ottenere supporto relativamente alla gestione della **Nuova Sabatini** e alla certificazione 4.0 per i beni strumentali da interconnettere alla rete aziendale.

Leasing Finanziario

Leasing Autoveicoli

L'esperienza del nostro team leasing ha consentito di affermarci nel mercato come partner altamente specializzato, distinguendoci per un'offerta completa e ricca di servizi.

Siamo in grado di soddisfare ogni necessità per tutti i target di business: dalle grandi aziende ai liberi professionisti.

La nostra priorità è soddisfare le esigenze di mobilità aziendale, per questo collaboriamo con i migliori partner dell'automotive per garantirti sempre la soluzione che cerchi con la tempestività che desideri.

⊕ **Con Banca Ifis puoi far viaggiare il tuo business prendendo in leasing:**

- ➔ **Auto**
- ➔ **Veicoli commerciali**
- ➔ **Veicoli industriali.**

Le coperture assicurative e i servizi complementari per il tuo leasing autoveicoli

Mettiamo a disposizione una gamma di soluzioni assicurative da abbinare al leasing a sostegno della mobilità. Con noi puoi scegliere le coperture che desideri, costruendo il tuo personale pacchetto assicurativo:

- **Proteggi il tuo veicolo. Scegli Lease&Go**
Le nostre soluzioni assicurative sono applicabili ad Autovetture, Veicoli Commerciali e Autocarri superiori a 35 q.li, e sono completamente modulabili.

Grazie ai nostri programmi assicurativi, con garanzia Furto e Incendio, sei tu a scegliere il livello di copertura più adatto per il tuo veicolo proteggendolo da rottura dei cristalli, atti vandalici, eventi atmosferici, infortuni del conducente*, collisione e includendo assistenza e kasko. Con Lease&Go ti proteggi da ogni evento inaspettato con un costo contenuto, compreso nel canone mensile del tuo contratto di leasing.

Messaggio promozionale, finalizzato al collocamento di contratti assicurativi. Prima della sottoscrizione leggere il set informativo su www.nobis.it e comunque disponibile anche in formato cartaceo presso la rete distributiva. Polizza di Nobis Compagnia di Assicurazioni S.p.A. distribuita da Banca Ifis S.p.A.

* Applicabile solo su autocarri superiori a 35 q.li e rimorchi.



Leasing Finanziario

→ **Proteggi il valore del tuo veicolo con l'assicurazione GAP+**

Grazie alla copertura GAP+, in caso di perdita totale del tuo veicolo in leasing per furto o danno irreparabile verrà riconosciuto un indennizzo pari alla differenza tra il prezzo di acquisto del veicolo e il suo valore commerciale al momento del sinistro o l'eventuale valore di rimborso della tua assicurazione. Abbinato alla polizza Lease&Go di Banca Ifis, garantisce una copertura completa in caso di danno totale del veicolo.

→ **Proteggi il tuo Leasing: Lease&Life**

La soluzione assicurativa sulla persona, modulare, per proteggere il rimborso del tuo finanziamento.

- Con Lease&Life sei tu a scegliere il livello di copertura per proteggere i canoni residui del tuo finanziamento
- scegli tra il pacchetto BASE e il pacchetto PLUS per proteggere te, la tua azienda o la tua famiglia da eventi sfavorevoli inaspettati (decesso, invalidità totale permanente da infortunio o malattia) che possono pregiudicare il pagamento periodico dei canoni
- con la formula PLUS, anche in caso di inabilità totale temporanea da infortunio o malattia che ti costringa a interrompere la tua attività lavorativa, potrai avvalerti della polizza per continuare a versare i canoni previsti dal tuo contratto.

→ **LoJack: la marcia in più per il tuo veicolo**

LoJack è la soluzione IoT basata su tecnologia wireless ad alta frequenza che garantisce la localizzazione e il recupero del veicolo.

- Grazie alla tecnologia wireless ad alta frequenza, in caso di furto, potrai localizzare il tuo veicolo anche all'interno di garage, parcheggi sotterranei e container.
- la tua privacy viene tutelata al 100% in quanto la localizzazione avviene solo in caso di perdita di possesso a causa di furto o appropriazione indebita
- l'esclusiva collaborazione con le Forze dell'Ordine permette di recuperare il veicolo entro poche ore dalla denuncia di furto. Il canone di abbonamento mensile può essere incluso nel tuo contratto di leasing. In più, sempre grazie a LoJack, potrai usufruire di una riduzione sul costo della tua copertura Lease&Go.

Messaggio promozionale, finalizzato al collocamento di contratti assicurativi. Prima della sottoscrizione leggere il set informativo su <https://clp.partners.axa/it/> e comunque disponibile anche in formato cartaceo presso la rete distributiva. Le coperture assicurative della polizza Lease&Life sono emesse dalle compagnie Axa France Vie S.A. ed Axa France Iard S.A. (Rappresentanze Generali per l'Italia). Le coperture assicurative della polizza GAP+ sono emesse dalla compagnia Axa France Iard S.A. (Rappresentanza Generale per l'Italia). I prodotti sono distribuiti da Banca Ifis S.p.A.



Leasing Finanziario

Ifis Leasing Green

Banca Ifis ha scelto di intraprendere un percorso di evoluzione verso un'economia caratterizzata da uno sviluppo più sostenibile, partendo proprio dalla mobilità green.

Se anche la tua azienda ha scelto di essere parte del cambiamento, siamo il partner giusto per rispondere alla tua richiesta di mobilità sostenibile.

Da anni siamo partner di grandi aziende, pioniere del settore.

⊕ Quali sono i vantaggi di Ifis Leasing Green?

Scegliendo in leasing un'auto elettrica o ibrida plug-in potrai:

- usufruire di incentivi dedicati
- avere accesso alle coperture assicurative previste da Banca Ifis anche per queste specifiche categorie di veicoli
- beneficiare dei vantaggi che molte Amministrazioni Pubbliche riservano ai mezzi elettrici, come:
 - l'accesso libero alle ZTL
 - la sosta gratuita nelle aree di pagamento
 - l'esenzione dal bollo auto
- dimostrare ai tuoi clienti il tuo impegno per la tutela dell'ambiente.

Il nostro leasing green per auto elettriche e ibride si rivolge sia a privati sia a imprese residenti o con sede in Italia.

Con Ifis Leasing Green avrai a disposizione diversi modelli presenti sul mercato e potrai accedere a servizi accessori grazie alle partnership attivate ciclicamente a livello locale e nazionale.

Da anni siamo top leader del settore e partner dei principali costruttori, dedicando anche un'intera iniziativa a questo mondo: Ifis Leasing Green.

Scegli la soluzione più adatta alle tue esigenze, guida green con Banca Ifis!



Leasing Finanziario

Leasing Strumentale

Investimenti mirati rappresentano la chiave di volta per sostenere la produttività di un'impresa e portarla a incrementare il proprio business.

Per questo ti offriamo soluzioni leasing per tutte le attrezzature di cui hai bisogno, in tempi rapidi e costruendo soluzioni modulari pensate sulle tue esigenze di produzione e di crescita.

La forte competenza sviluppata nel mondo del leasing strumentale ci consente, infatti, di accompagnarti con risposte pensate per ogni comparto della tua azienda e lungo tutta la filiera produttiva: dalla lavorazione della materia prima al prodotto finito.

⊕ **Con il leasing di Banca Ifis puoi far crescere la tua azienda prendendo in leasing:**

- ➔ **Macchine utensili**
- ➔ **Macchine movimento terra**
- ➔ **Macchinari agricoli.**

Le coperture assicurative e i servizi complementari per il tuo leasing strumentale

Tutti i contratti di leasing di beni strumentali includono un servizio assicurativo offerto da Banca Ifis, senza alcun ricarico aggiuntivo, contro i danni totali e parziali al bene che possono verificarsi in seguito a qualunque tipo di imprevisto. In più, non solo pensiamo a proteggere il tuo bene, ma abbiamo messo a disposizione una soluzione assicurativa completa per proteggere la tua sicurezza e al contempo il tuo contratto di leasing.

→ **Proteggi il tuo Leasing: Lease&Life**

La soluzione assicurativa sulla persona, modulare, per proteggere il rimborso del tuo finanziamento.

- Con Lease&Life sei tu a scegliere il livello di copertura per proteggere i canoni residui del tuo finanziamento
- scegli tra il pacchetto BASE e il pacchetto PLUS per proteggere te e la tua azienda da eventi sfavorevoli inaspettati (decesso, invalidità totale permanente da infortunio o malattia) che possono pregiudicare il pagamento periodico dei canoni
- con la formula PLUS, anche in caso di inabilità totale temporanea da infortunio o malattia che ti costringa a interrompere la tua attività lavorativa, potrai avvalerti della polizza per continuare a versare i canoni previsti dal tuo contratto.

Messaggio promozionale, finalizzato al collocamento di contratti assicurativi. Prima della sottoscrizione leggere il set informativo su <https://clp.partners.axa/it/> e comunque disponibile anche in formato cartaceo presso la rete distributiva. Le coperture assicurative della polizza Lease&Life sono emesse dalle compagnie Axa France Vie S.A. ed Axa France Iard S.A. (Rappresentanze Generali per l'Italia). Le coperture assicurative della polizza GAP+ sono emesse dalla compagnia Axa France Iard S.A. (Rappresentanza Generale per l'Italia). I prodotti sono distribuiti da Banca Ifis S.p.A.



Leasing Finanziario

Leasing Office e IT

La qualità del lavoro si traduce anche in soluzioni tecnologiche che sappiano sostenere la produttività e l'efficacia della tua azienda. Le nostre soluzioni leasing dedicate al mondo IT e Office nascono per garantirti i migliori strumenti a servizio del tuo business.

⊕ Cosa puoi ottenere in leasing?

Ecco alcuni esempi:

- ➔ cellulari
- ➔ computer, tablet, laptop, PC desktop, monitor, monitor led per vetrine digitali
- ➔ server, workstation, server storage, videowall
- ➔ stampanti, anche multifunzione, fotocopiatrici, plotter
- ➔ magazzini automatici, sistemi di videosorveglianza, lettori barcode, sistemi di cassa, distributori automatici, bacheche elettroniche di turno a LED o LCD, totem eliminacode, sistemi di anticaccheggio.

In aggiunta al bene IT o Office con Banca Ifis puoi includere nel tuo contratto di leasing anche il software, a condizione che sia parte integrante dell'hardware, e anche i cosiddetti "Soft costs" (consegna, installazione, collaudo).

Le coperture assicurative e i servizi complementari per il tuo Leasing Office e IT

Tutti i contratti di leasing di beni strumentali includono un servizio offerto da Banca Ifis, senza alcun ricarico aggiuntivo, contro i danni totali e parziali al bene che possono verificarsi in seguito a qualunque tipo di imprevisto.

In più, non solo pensiamo a proteggere il tuo bene, ma abbiamo messo a disposizione una soluzione assicurativa completa per proteggere la tua sicurezza e al contempo il tuo contratto di leasing.

➔ Proteggi il tuo Leasing: Lease&Life

La soluzione assicurativa sulla persona, modulare, per proteggere il rimborso del tuo finanziamento.

- Con Lease&Life sei tu a scegliere il livello di copertura per proteggere i canoni residui del tuo finanziamento
- scegli tra il pacchetto BASE e il pacchetto PLUS per proteggere te e la tua azienda da eventi sfavorevoli inaspettati (decesso, invalidità totale permanente da infortunio o malattia) che possono pregiudicare il pagamento periodico dei canoni
- con la formula PLUS, anche in caso di inabilità totale temporanea da infortunio o malattia che ti costringa a interrompere la tua attività lavorativa, potrai avvalerti della polizza per continuare a versare i canoni previsti dal tuo contratto.

Messaggio promozionale, finalizzato al collocamento di contratti assicurativi. Prima della sottoscrizione leggere il set informativo su <https://clp.partners.axa/it/> e comunque disponibile anche in formato cartaceo presso la rete distributiva. Le coperture assicurative della polizza Lease&Life sono emesse dalle compagnie Axa France Vie S.A. ed Axa France Iard S.A. (Rappresentanze Generali per l'Italia). Le coperture assicurative della polizza GAP+ sono emesse dalla compagnia Axa France Iard S.A. (Rappresentanza Generale per l'Italia). I prodotti sono distribuiti da Banca Ifis S.p.A.



Leasing Finanziario

Leasing di Beni Elettromedicali

Per fornirti la migliore assistenza nel settore medicale, ti garantiamo la possibilità di arricchire il tuo studio o la tua clinica con strumentazioni ad alto valore tecnologico.

⊕ **Con il nostro leasing puoi investire in:**

- ➔ **Attrezzature per l'imaging medicale**
- ➔ **Apparecchiature elettromedicali per studi odontoiatrici e ottici**
- ➔ **Macchinari per la diagnostica in generale**
- ➔ **Termoscanner, purificatori d'aria.**



Le coperture assicurative e i servizi complementari per il tuo leasing elettromedicale

Tutti i contratti di leasing di beni strumentali includono un servizio offerto da Banca Ifis, senza alcun ricarico aggiuntivo, contro i danni totali e parziali al bene che possono verificarsi in seguito a qualunque tipo di imprevisto.

In più, non solo pensiamo a proteggere il tuo bene, ma abbiamo messo a disposizione una soluzione assicurativa completa per proteggere la tua sicurezza e al contempo il tuo contratto di leasing.

➔ **Proteggi il tuo Leasing: Lease&Life**

La soluzione assicurativa sulla persona, modulare, per proteggere il rimborso del tuo finanziamento.

- Con Lease&Life sei tu a scegliere il livello di copertura per proteggere i canoni residui del tuo finanziamento
- scegli tra il pacchetto BASE e il pacchetto PLUS per proteggere te e la tua azienda da eventi sfavorevoli inaspettati (decesso, invalidità totale permanente da infortunio o malattia) che possono pregiudicare il pagamento periodico dei canoni
- con la formula PLUS, anche in caso di inabilità totale temporanea da infortunio o malattia che ti costringa a interrompere la tua attività lavorativa, potrai avvalerti della polizza per continuare a versare i canoni previsti dal tuo contratto.

Messaggio promozionale, finalizzato al collocamento di contratti assicurativi. Prima della sottoscrizione leggere il set informativo su <https://clp.partners.axa/it/> e comunque disponibile anche in formato cartaceo presso la rete distributiva. Le coperture assicurative della polizza Lease&Life sono emesse dalle compagnie Axa France Vie S.A. ed Axa France Iard S.A. (Rappresentanze Generali per l'Italia). Le coperture assicurative della polizza GAP+ sono emesse dalla compagnia Axa France Iard S.A. (Rappresentanza Generale per l'Italia). I prodotti sono distribuiti da Banca Ifis S.p.A.

Noleggjo



Il noleggio (o locazione operativa) permette ad un'azienda o un professionista di **disporre, dietro pagamento di un canone periodico**, di un bene e di eventuali servizi correlati per una durata prestabilita.

Cos'è il noleggio?

Si tratta di un contratto commerciale: i beni vengono dati in locazione al cliente finale senza che quest'ultimo, al termine dell'accordo, ne diventi proprietario.

Il noleggio risponde all'esigenza di imprese e liberi professionisti di avere sempre a disposizione apparecchiature performanti e tecnologie all'avanguardia.

I vantaggi del noleggio

Sostenibilità economica, costi certi, strumentazione all'avanguardia e un servizio, compreso nel contratto, contro i danni totali e parziali al bene che possono verificarsi in seguito a qualunque tipo di imprevisto. Queste le caratteristiche che fanno del nostro noleggio uno strumento flessibile e adatto alle esigenze di imprese e liberi professionisti.

⊕ Perché utilizzare il noleggio?

- **Facilità di rinnovo** delle apparecchiature, evitando così problemi di obsolescenza tecnologica
- **pianificazione dell'investimento** evitando l'esborso iniziale che avverrebbe in caso di acquisto
- **mantenimento** del castelletto creditizio, trattandosi di un contratto commerciale
- **deducibilità** fiscale dell'intero canone.

Contattaci:

filodiretto.noleggio@bancaifis.it

Numero Verde: 800 555 078



Noleggio

Il noleggio del Gruppo Banca Ifis

Un know how consolidato nel comparto del noleggio operativo, grazie a Ifis Rental Services S.r.l. società interamente dedicata a questo prodotto, un Gruppo con oltre trent'anni di esperienza nel supporto alle imprese, un'offerta di attrezzature ricca e variegata: sono questi gli elementi che fanno di noi un partner affidabile, che ti sarà accanto dall'inizio alla fine del contratto.

Potrai, inoltre, sottoscrivere tutta la documentazione contrattuale comodamente da remoto grazie alla firma digitale e avrai un customer service dedicato a tua diposizione per ogni tua domanda sulla nostra offerta noleggio.

⊕ Di quali beni puoi usufruire?

→ **Apparecchiature Office e IT**

Dotazioni aziendali complete di tutto ciò di cui c'è bisogno in ufficio e in azienda: dal cellulare alla stampante multifunzione e supportate anche da servizi di manutenzione e assistenza

→ **macchinari industriali**

Macchine utensili, agricole e non solo per garantire ad ogni settore la risposta alle sue esigenze produttive

→ **macchinari elettromedicali**

Attrezzature medicali ad alto valore tecnologico per l'imaging a servizio della diagnostica odontoiatrica, ottica e clinica in generale.



Noleggio

Noleggio IT e Office

Una dotazione completa per te, la tua impresa e i tuoi dipendenti e la certezza di un'assistenza precisa e continuativa.

Le nostre soluzioni di noleggio IT e Office ti garantiscono attrezzature IT di alto livello e la flessibilità di scegliere se prorogarne il noleggio o rinnovarle, sostituendo le attrezzature con altre più all'avanguardia.

Una vasta gamma di beni per il tuo ufficio

Le nostre soluzioni di noleggio ti consentono di avere a disposizione tutto ciò di cui necessiti per lavorare al meglio, ottimizzando i tuoi risultati e la tua produttività.

+ Cosa puoi noleggiare?

Ecco alcuni esempi:

- Cellulari
- Computer, tablet, laptop
- Server
- Stampanti, anche multifunzione, fotocopiatrici, plotter.

Noleggio Macchinari Strumentali

Il noleggio di macchinari industriali è la scelta ideale se vuoi investire in soluzioni che rispondano a bisogni concreti di efficienza, produttività e precisione del lavoro.

Per questo le nostre proposte sono pensate per accompagnare la tua azienda in ogni esigenza di business.

Una vasta gamma di macchinari per la tua impresa

Disponiamo di un'offerta ricca e diversificata, per soddisfare le richieste di diversi settori industriali, tra cui:

- Meccanica
- Costruzioni
- Logistica
- Stampa
- Elettronica.

Noleggio Macchinari Elettromedicali

Offrirti le migliori tecnologie in ambito medicale è l'obiettivo del nostro servizio di noleggio di macchinari elettromedicali.

Il giusto supporto tecnologico è fondamentale per garantire una diagnostica di alto livello, che in questo settore è imprescindibile.

Una vasta gamma di macchinari elettromedicali per le tue esigenze

Il noleggio ti consente di avere a disposizione le tecnologie più aggiornate a canoni stabiliti, così da programmare le spese nel tempo e poter rinnovare i macchinari in base alle tue necessità.

+ Con noi puoi noleggiare:

- Software dedicati al settore medicale
- Attrezzature per l'imaging medicale
- Apparecchiature elettromedicali per studi odontoiatrici e ottici
- Macchinari per la diagnostica in generale.

Prodotti assicurativi e servizi complementari



Banca Ifis è da sempre accanto alla tua impresa, anche nei piccoli e grandi imprevisti che possono coinvolgerla.

Prodotti assicurativi e servizi complementari

Abbiamo scelto di garantire la tua attività, la tua continuità aziendale e il tuo business con prodotti assicurativi selezionati tra quelli offerti dai migliori player del settore.

Abbiamo ideato una gamma completa di servizi e soluzioni assicurative semplici, modulabili e in grado di soddisfare le necessità di ogni impresa.

Contattaci:
sviluppoassicurazioni@bancaifis.it

⊕ Cosa offriamo?

→ Protezione per la tua impresa

- **Key man - Infortuni:** la soluzione assicurativa per proteggere gli uomini chiave della tua azienda dagli infortuni che potrebbero coinvolgerli
- **Cyber Insurance PMI:** la polizza che difende i sistemi informatici della tua azienda da minacce informatiche
- **D&O per PMI:** la soluzione che tutela la tua azienda dai rischi dovuti a errori imprevisti commessi da figure manageriali e conseguenti danni patrimoniali

→ benessere dei tuoi dipendenti

Offri ai tuoi dipendenti un piano di welfare completo e comprensivo di una copertura rimborso spese mediche: un ecosistema di prestazioni e servizi che puoi mettere a disposizione dei tuoi dipendenti, per migliorare qualità e stili di vita, in alternativa ai premi in denaro. Una soluzione vantaggiosa per l'azienda (che risparmia in liquidità e gode di sgravi fiscali) e per il dipendente, che ottiene un benefit appetibile e rafforza la propria relazione con il datore di lavoro.



Prodotti Assicurativi e servizi complementari

Key man - Infortuni

Tutela la tua impresa dalle difficoltà economiche che potrebbero derivare dall'improvvisa assenza di figure professionali centrali per la tua azienda, con la copertura Infortuni di MetLife offerta da Banca Ifis.

La polizza ha una durata di 60 mesi e può essere personalizzata scegliendo tra sei diversi piani, a costo fisso indipendentemente dall'età dell'assicurato.

⊕ Quali eventi sono compresi nella copertura?

La polizza Infortuni copre:

- **decesso e invalidità permanente da infortunio**
Riconosce un capitale a scelta del cliente a partire da € 200.000 fino a € 1.000.000. L'indennizzo viene erogato in base alla percentuale di invalidità con una franchigia del 3%. Oltre la soglia di invalidità del 10% l'indennizzo viene liquidato interamente
- **inabilità temporanea totale da infortunio**
Un indennizzo di € 200 al mese, che può arrivare a un massimo di € 2.400, a partire dal 16° giorno di inabilità

- **ricovero e convalescenza da infortunio**
Una diaria di € 200 all'assicurato per ogni giorno di degenza, fino ad un massimo di € 24.000 all'anno. Dopo il ricovero l'indennizzo prosegue anche durante la convalescenza con € 100 al giorno, fino a un massimo di € 3.000
- **frattura ossea da infortunio**
Un indennizzo forfettario di € 2.000 all'assicurato per ogni singola frattura ossea, fino a un massimo di € 6.000 all'anno.

⊕ I vantaggi di Key man - Infortuni:

- **semplicità di adesione:** non sono richiesti questionari medici o rapporti di visita medica, indipendentemente dall'età dell'assicurato e dall'importo coperto
- **deducibilità fiscale:** per l'impresa beneficiaria, l'importo dei premi versati costituisce un costo interamente deducibile dal reddito d'impresa
- **convenienza:** la polizza ha una copertura di 5 anni e il premio corrisposto per l'intera durata è scontato rispetto al costo di una singola annualità. Inoltre, il premio non dipende dall'età dell'assicurato
- **indennizzo fisso:** prevede un capitale assicurato fisso, che non decresce durante il periodo di validità della polizza.



Prodotti Assicurativi e servizi complementari

D&O per PMI

Tutelare il management della tua azienda dalle eventuali richieste di risarcimento è una precauzione da non sottovalutare. Sono molti infatti i soggetti che potrebbero subire danni dalla gestione della società: creditori, singoli soci, dipendenti, consulenti, le banche o addirittura la società stessa.

La polizza D&O (“Directors & Officers Liability”) per PMI di Lloyd’s offerta da Banca Ifis copre il management della tua azienda nell’ambito delle sue funzioni.

È la copertura assicurativa specifica per la tutela del patrimonio personale di amministratori, dirigenti o consiglieri con cariche sociali di un’azienda e sindaci in caso di “mala gestio” (negligenza, errore, dichiarazione inesatta, omissione, ecc.) che comporti una perdita economica nei confronti di: azienda, terzi, fornitori, soci, o nel caso di fallimento dell’azienda stessa.

La polizza prevede massimali aggregati che vanno da € 500.000 fino a € 3.000.000 in base alle necessità di copertura di cui ha bisogno la tua azienda e senza alcuna franchigia.



Prodotti Assicurativi e servizi complementari

Cosa copre la polizza D&O per PMI

La polizza D&O per PMI copre le richieste di risarcimento derivanti dalla responsabilità civile gestionale e manageriale degli assicurati, così come previsto dal Codice Civile, e in particolare:

- **richieste di risarcimento** da parte di terzi dovute a errori commessi in relazione al ruolo ricoperto nella società
- **spese sostenute** in relazione a indagini ufficiali e/o controlli fiscali da parte delle Autorità competenti
- **spese sostenute** dal management per rilanciare l'immagine della società in seguito a un sinistro
- **spese legali e spese logistiche** sostenute per poter presenziare a un giudizio
- **azioni di responsabilità** avviate a seguito di violazioni della normativa vigente in materia di dati personali (GDPR)
- **azioni di responsabilità** avviate a seguito di fallimento della società e/o ammissione della società a procedure concorsuali
- **richieste di risarcimento** dovute a errori che abbiano determinato una responsabilità pre-contrattuale
- **richieste di risarcimento** dovute a errori commessi in materia di diritto del lavoro
- **perdite finanziarie** dovute ad azioni dolose dei dipendenti.

⊕ I vantaggi di D&O per PMI

- **Nessuna esclusione:** la nostra polizza copre tutti i settori merceologici di cui un'impresa può far parte
- **semplicità:** per sottoscrivere la polizza D&O è sufficiente compilare un'autodichiarazione, nessun questionario, nessun processo di valutazione di rischi
- **un prodotto specifico e su misura:** il nostro prodotto D&O costituisce un'offerta su misura, con garanzie e massimali specifici e calibrati sul fatturato della tua impresa
- **deducibilità fiscale:** l'importo dei premi versati costituisce un costo interamente deducibile dal reddito d'impresa
- **coperto su tutti i fronti:** la polizza D&O copre da richieste di risarcimento avanzate da Società (comprese le controllate, tramite per esempio l'azione sociale di responsabilità), singolo Socio e Terzi in genere (Dipendenti, Clienti, Fornitori, Concorrenti, Curatore Fallimentare, Pubblica Amministrazione/Autorità Governative, Banche, etc.)

- **una garanzia importante:** l'assicurazione D&O costituisce un'importante garanzia per gli investitori in quanto interessati a tutelare l'azienda e il proprio investimento
- **continuità aziendale:** con la polizza D&O tuteli non solo il patrimonio personale ma anche la continuità aziendale
- **retroattività illimitata:** sono coperti i fatti commessi in qualunque momento, senza alcun limite retroattivo, e anche se riferibili a precedenti gestioni, purché la richiesta di risarcimento sia avanzata durante il periodo di validità della polizza.



Prodotti Assicurativi e servizi complementari

Cyber Insurance PMI

Un attacco hacker, la presenza di vulnerabilità nei sistemi informatici aziendali possono nuocere alla reputazione e alla credibilità della tua azienda, causare richieste di risarcimento, danni legati all'interruzione dell'attività e sanzioni normative.

La polizza Cyber Insurance PMI di Lloyd's offerta da Banca Ifis è progettata per aiutare le aziende a proteggersi dalle conseguenze di incidenti informatici come malware, ransomware, attacchi DDoS (Distributed Denial of Service) o qualsiasi altro metodo utilizzato per compromettere una rete e dati sensibili.

La polizza prevede massimali complessivi che vanno da € 500.000 fino a € 3.000.000 in base alle necessità di copertura di cui ha bisogno la tua azienda.



⊕ Cosa copre Cyber Insurance PMI?

Con la polizza Cyber Insurance PMI la tua impresa è assicurata contro:

- responsabilità civile derivante dalla Sicurezza e Privacy dei dati
- spese e Costi per la gestione dell'incidente
- difesa in Giudizio (spese per procedimenti instaurati da autorità o enti competenti in materia)
- responsabilità per l'Attività Multimediale e Pubblicitaria
- copertura penalità e sanzioni PCI-DSS ("Payment Card Industry Data Security Standards")
- copertura dei danni alla propria società per i seguenti eventi che possono determinare perdite a seguito di:
 - alterazione, corruzione, distruzione, cancellazione o danneggiamento di un Patrimonio Informativo dell'assicurato o per l'impossibilità di accedervi
 - "Cyber extortion" come conseguenza di una minaccia di estorsione fatta contro l'assicurato da una persona al di fuori della società
 - interruzione di attività come conseguenza diretta dell'interruzione o della sospensione, reale e necessaria, dei sistemi informatici derivanti da una violazione della sicurezza.

⊕ I vantaggi di Cyber Insurance PMI:

- **nessuna esclusione:** la nostra polizza copre tutti i settori merceologici di cui un'impresa può far parte.
- **semplicità:** per sottoscrivere la polizza Cyber è sufficiente compilare un'autodichiarazione per la valutazione del rischio informatico.
- **deducibilità fiscale:** l'importo dei premi versati costituisce un costo interamente deducibile dal reddito d'impresa.
- **un prodotto specifico e su misura:** il prodotto Cyber Risk costituisce un'offerta su misura per tutelarsi dal rischio informatico, con garanzie e massimali specifici e calibrati sul fatturato della tua impresa.
- **Industria 4.0:** la polizza Cyber Risk è la soluzione assicurativa specifica per proteggere la continuità del tuo business e mettere in sicurezza i tuoi investimenti in Industria 4.0 dai rischi che possono compromettere i sistemi informatici che controllano le attività produttive.
- **smartworking:** garantisce la sicurezza del tuo sistema informatico a 360 gradi e del tuo business, in particolare se i tuoi dipendenti lavorano in smartworking, anche con dispositivi personali, ai sensi di una policy aziendali di "BYOD".

Prodotti Assicurativi e servizi complementari

Cassa Sanitaria PMI

Il pacchetto Welfare offerto in collaborazione con la Cassa Area Salus è pensato per migliorare la qualità della vita dei tuoi dipendenti e delle loro famiglie: un'alternativa valida e completa ai classici premi in denaro. Scegli i tuoi servizi e i livelli di copertura in base al numero dei dipendenti.

⊕ Cassa Sanitaria PMI è completamente modulabile e divisa in:

- **Zainetto Sanitario:** gestito direttamente dalla Cassa Sanitaria Area Salus è il sistema più semplice, efficace e fruibile per il rimborso delle spese mediche dei dipendenti. Costituisce un significativo benefit in assistenza sanitaria: presenta infatti un valore percepito di utilizzo elevato e apporta un alto valore sociale. In particolare potrà essere utilizzato quale strumento per adempiere agli obblighi contrattuali a carico della azienda in tema di welfare che siano previsti nel C.C.N.L. oppure nella C.I.A.
- **coperture per rimborso spese sanitarie:** è l'opzione completa per tutti i dipendenti o per singoli gruppi di collaboratori (amministratori, dirigenti, quadri, impiegati e operai) che consente di rimborsare le spese sostenute per ricovero o day hospital, alta diagnostica, esami e visite specialistiche, attività dentarie e odontoiatriche, cambio di lenti e infine, in taluni casi, anche per medicina preventiva

e check-up. Le soluzioni sono erogate attraverso un network di cliniche e medici convenzionati (qualora l'Assistito lo richieda) e in ogni caso tramite provider specializzati che garantiscono modalità e tempistiche di rimborso estremamente efficaci

- **piattaforma di welfare:** un ecosistema di servizi a 360 gradi. La piattaforma di flexible benefit consentirà a ogni dipendente di costruire il proprio piano di benefit scegliendo come utilizzare la cifra a disposizione tra: istruzione, mutui e prestiti, cassa sanitaria, previdenza integrativa, fringe benefit, cultura e tempo libero.

Banca Ifis metterà la tua azienda in contatto con l'intermediario assicurativo che si occuperà della procedura contrattuale.

Caratteristiche e requisiti per il rimborso delle spese sanitarie

Cassa Sanitaria PMI è dedicata agli amministratori e ai dipendenti (dagli operai ai dirigenti) di piccole e medie imprese e ai titolari di ditte individuali che al momento dell'ingresso nella copertura non abbiano superato i 70 anni di età.

In ogni caso la tutela per chi è già beneficiario di Cassa Sanitaria PMI sarà attiva fino a 75 anni compiuti.

⊕ I vantaggi del nostro piano Welfare

- **Soluzione win-win:** una soluzione vantaggiosa sia per l'azienda, che risparmia in liquidità e gode di sgravi fiscali, sia per il dipendente
- **copertura per il nucleo familiare:** il lavoratore può ottenere il rimborso delle spese sanitarie per sé e la propria famiglia
- **deducibilità fiscale:** l'azienda sosterrà il solo costo del contributo di solidarietà all'INPS del 10%, ai sensi dell'art. 51 Tuir (D.P.R. n.917/86), versamento deducibile dal reddito di impresa ed escluso dalla retribuzione.

Conti Deposito



Anche le imprese possono ottenere rendimenti elevati grazie alle soluzioni di deposito remunerato dedicate di Banca Ifis.

Rendimax Conto Deposito per imprese

Rendimax Conto Deposito è il prodotto dedicato alle imprese che offre sicurezza, affidabilità e rendimenti variabili in base all'opzione e alla durata scelta.

È lo strumento ideale per le aziende che desiderano tenere da parte le liquidità utili per il loro funzionamento (come ad esempio il TFR dei dipendenti).

Contattaci:

Numero Verde: 800 522 122

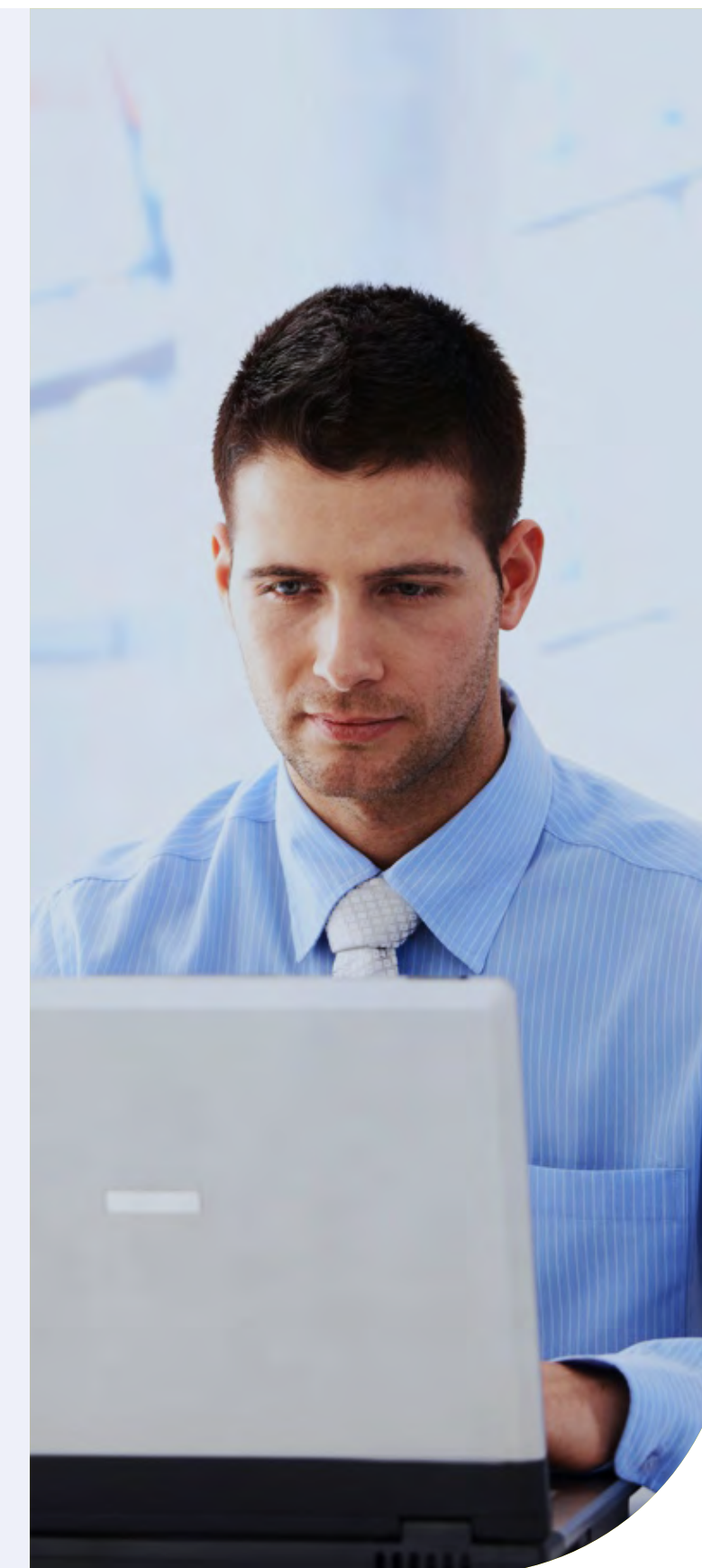
Per l'estero: +39 041 5027 646

⊕ Le tre soluzioni di Rendimax Conto Deposito

- **Vincolato:** l'importo depositato rimane vincolato per il periodo scelto dall'azienda che può decidere se ricevere gli interessi in anticipo (Vincolato Anticipato) oppure a cadenza trimestrale (Vincolato Posticipato) maturando un rendimento variabile in base alla durata del vincolo.
- **Like:** è la soluzione che permette di disporre del capitale "a chiamata". L'azienda potrà richiamare parte o tutto il denaro depositato che verrà reso disponibile in 33 giorni solari, continuando a maturare interessi fino alla scadenza dei 33 giorni.
- **Libero:** è l'opzione base del mondo Rendimax Conto Deposito, ideale per chi movimentava spesso il capitale o per chi può avere necessità immediata delle somme. Allo scadere dei vincoli le somme sono sempre accreditate sul comparto Libero.

Rendimax Conto Deposito offre **rendimenti** commisurati alla soluzione scelta e la **sicurezza** della garanzia del Fondo Interbancario di Tutela dei Depositi (FITD) fino a 100mila euro per depositante, il tutto a **zero spese***.

*Ad esclusione dell'imposta di bollo, prevista per legge, in misura percentuale pari allo 0,20%, per l'intero importo del deposito e periodo di rendicontazione.



Conti Deposito

Time Deposit

Il Time Deposit è una forma di investimento ad alto rendimento, che i nostri esperti personalizzano sulle esigenze dell'azienda. Alla scadenza del deposito si può ottenere il rimborso del capitale e il pagamento degli interessi. Questi verranno liquidati su **Ifis Impresa Conto Corrente**, che dovrà essere aperto prima di attivare il Time Deposit.

⊕ I vantaggi del Time Deposit

- **Massima flessibilità:** è possibile aprire più Time Deposit contemporaneamente, ciascuno con vincoli, caratteristiche e rendimenti differenti. In particolare, la durata è estremamente modulabile e può avere anche tempi molto brevi: da 90 a 540 giorni rinnovabili.
- **Rendimenti personalizzati:** il deposito è remunerato per tutta la durata del vincolo, a un tasso di interesse concordato prima della sottoscrizione del contratto. A scadenza naturale del deposito o nel caso di estinzione anticipata per l'opzione Time Deposit Flessibile, la somma iniziale viene liquidata insieme agli interessi maturati direttamente su Ifis Impresa Conto Corrente.

Il rendimento dipende dal capitale investito, dalla durata del vincolo e dal tipo di soluzione scelta: a capitale vincolato (Time Deposit Vincolato) o flessibile (Time Deposit Flessibile) che consente, decorso un periodo di vincolo minimo di 90 giorni, di svincolare le somme in anticipo con un preavviso di 33 giorni solari.

- **Sicurezza:** Banca Ifis aderisce al Fondo Interbancario di Tutela dei Depositi che garantisce fino a 100mila euro per ogni cliente e per Banca.





bancaifis.it

